

## 減量支援外来はじめました

診療部長 兼 糖尿病・内分泌内科部長 中村 武寛



当院で2026年4月より肥満症に対する包括的治療を目的とした「減量支援外来」を開始いたしましたので、ご案内申し上げます。

肥満症は生活習慣のみならず遺伝的要因の影響も大きい慢性疾患であり、単なる自己管理の問題として捉えることは適切ではありません。本外来では、医師・管理栄養士が連携し、患者さん一人ひとりの背景に応じた現実的かつ継続可能な生活習慣改善を支援いたします。当院は数少ない日本肥満学会認定の肥満症専門病院です。スケジュールの一例を示しますが（図）、原則として2カ月ごとの外来フォローを行い、生活習慣介入を一定期間実施したうえで、半年を目安に薬物療法の適応を検討いたします。適応は以下の通りです。

- ・ BMI 35以上
- ・ BMI 27以上かつ肥満関連合併症を2つ以上有する場合

また、

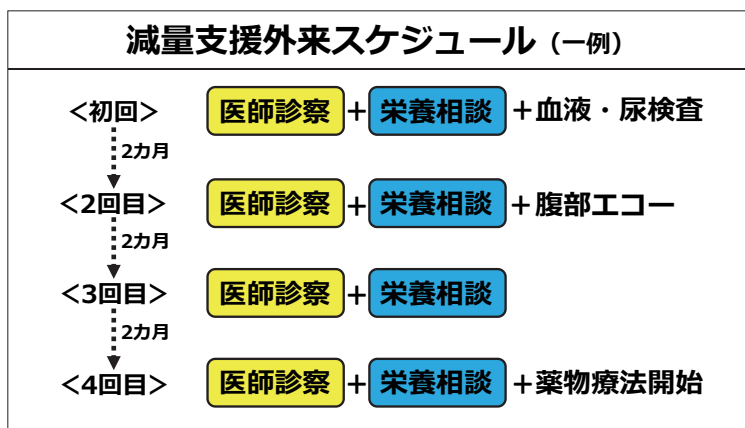
「生活指導を行っても体重減少が得られない」

「減量の継続が難しい」

「肥満が背景となり他疾患の管理に難渋している」

といった患者さんがおられましたら、ぜひご紹介ください。ご紹介にあたっては、当院ホームページ掲載の専用紹介状をご使用のうえ、事前に FAX でのご予約をお願いいたします。

### 減量支援外来スケジュール（一例）



※月～金で毎日予約が可能です。

# 当院のCT・MRI・骨密度検査について

放射線技術部 技師長 酒井 慎治



放射線技術部は地域医療機関から予約申し込み可能な3つのモダリティ「CT・MRI・骨密度検査」について、紹介させていただきます。

## CT 検査のご案内

CT 検査依頼を積極的に受け入れ、迅速かつ精度の高い検査を通じて、日常診療のお役に立てるよう努め、放射線診断医との連携による読影にも対応しておりますので、ぜひご利用ください。

装置は2台あり、AI 搭載 CT は高いレベルで検査の標準化を図り、自動撮影により高画質化と業務効率を向上しました。またタブレット端末運用で感染対策下のスループットも改善しました。さらにデュアルエネルギー CT では異なる2種のX線エネルギーで撮像し、低エネルギーでコントラスト向上、高エネルギーで金属アーチファクト低減を実現します。造影剤減量下でも高い造影効果を得られ、物質強調・除去やエネルギー階調画像が可能です。

### ■ 一般 CT 検査

- ・ 全身各部位の単純 CT 検査
- ・ 造影 CT 検査（頭部・胸部・腹部・骨盤・四肢など幅広く対応）

患者さんの状態や診療目的に応じて、適切な撮影プロトコルで検査を実施いたします。

### ■ 特殊 CT 検査にも対応しています

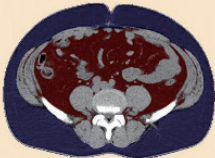
#### ● 内臓脂肪定量検査

メタボリックシンドローム評価や生活習慣病管理に有用です。

#### ● 肺解析（LAA 解析）

COPD 等の肺気腫を伴う疾患の診断や評価に役立ちます。

**あなたのおなかの中は...**



計測結果	
全脂肪面積	506.17 cm <sup>2</sup>
内臓脂肪面積	196.13 cm <sup>2</sup>
皮下脂肪面積	310.04 cm <sup>2</sup>
体周囲長	107.70 cm
BMI	30.89
V/S比	0.63

**診断結果**

**[BMIによる肥満度診断] 肥満**  
あなたの理想体重は、**68.15 kg**です。  
(57.31~77.44kgの間であれば、標準です。)

**[内臓脂肪量による診断] 内臓脂肪型肥満**  
内臓脂肪蓄積型の肥満の傾向があります。

**BMIとは？**  
体重(kg)÷(身長(m))<sup>2</sup>で計算される、身長と体重の理想的バランスを見る指数です。一般的に、18.5未満…痩せ、18.5~25…正常、25以上…肥満として判断されます。

**内臓脂肪型肥満とは？**  
男女とも100cm<sup>2</sup>以上で「内臓脂肪型肥満」の疑いがあります。(2005年 日本肥満学会)  
注) 今回の検査は、体内の内臓脂肪量を計測するものです。ガンなどの病気を調べる検査ではありません。

**V/S比とは？**  
皮下脂肪面積(体積(S))と内臓脂肪面積(体積(V))の比率で、0.4未満は皮下脂肪型肥満、0.4以上は内臓脂肪型肥満といわれています。

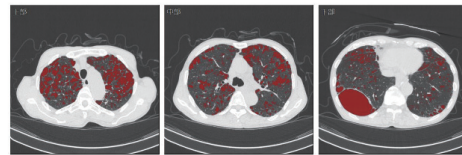
### 肺解析レポート

ゴダードスコア:

右肺	面積(cm <sup>2</sup> )	LAA(%)	スコア	左肺	面積(cm <sup>2</sup> )	LAA(%)	スコア	スコア合計点 <b>9</b> (中等症)
上部	85.4	34.2	2	上部	80.2	37.0	2	
中部	128.6	16.6	1	中部	121.9	23.3	1	
下部	146.0	31.2	2	下部	117.9	9.7	1	

ゴダードスコアについて

右肺・左肺それぞれの上・中・下部の断面ごとに、肺野領域内のCT値の低い領域の割合(LAA)により、0点(0~5%)、1点(5~25%)、2点(25~50%)、3点(50~75%)、4点(75%~)のスコアが付けられます。6つの領域のスコアの合計点によって、正常(0点)、軽症(1~7点)、中等症(8~15点)、重症(16~24点)に分類されます。



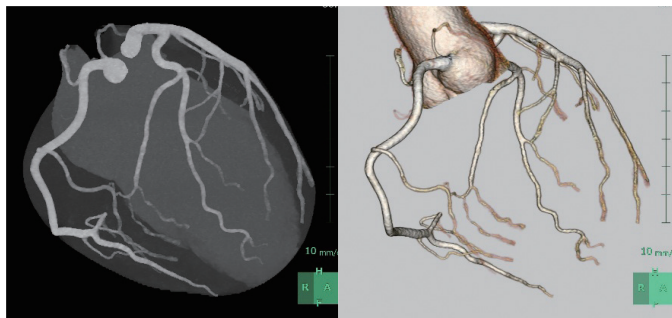
肺領域情報:

肺領域	体積(ml)	%LAA	平均CT値
両肺	6397.8	22.0	-874.3
右肺	3323.4	24.0	-876.4
右上葉	1310.5	29.1	-884.3
右中葉	544.6	12.2	-872.4
右下葉	1468.3	23.9	-870.9
左肺	3074.4	19.7	-872.0
左上葉	1626.4	26.8	-882.6
左下葉	1448.0	11.8	-860.1

## ● 冠動脈 CT 検査

冠動脈狭窄や石灰化評価など、非侵襲的な冠動脈評価が可能です。

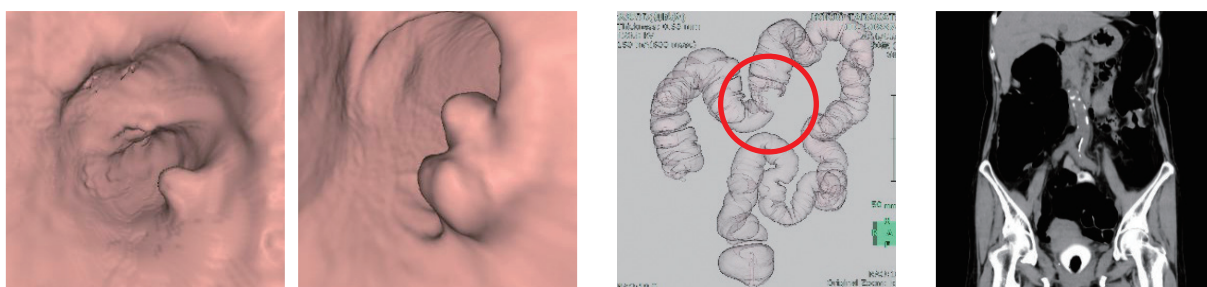
※当院循環器内科受診後の実施となります。



## ● CT コロノグラフィ

大腸内視鏡検査が困難な患者さんや大腸精査目的の検査として対応しております。

※当院消化器内科受診後の実施となります。



【仮想内視鏡像】

【仮想注腸像】

【MPR 像】

地域の先生方の日常診療をサポートできるよう、迅速かつ質の高い CT 検査提供に努めております。

## MRI 検査のご案内

当院では、地域の先生方からの MRI 検査依頼を積極的に受け入れ、迅速かつ精度の高い検査を通じて、日常診療のお役に立てるよう努めております。MRI 検査は X 線被ばくを伴わず、脳神経領域、脊椎・脊髄領域、関節・軟部組織領域、腹部・骨盤領域など、幅広い疾患の診断に有用です。放射線診断医との連携による読影にも対応しておりますので、ぜひご活用ください。

装置は1.5T MRI 装置「AVANTO fit BioMatrix」を導入しており、患者さんの状態や診療目的に応じて適切な撮像プロトコルで検査を実施しています。また、検査前には体内金属や植込み型医療機器の有無を確認し、安全に配慮した検査体制を整えています。

脳梗塞、脳腫瘍、脊椎疾患、椎間板ヘルニア、関節疾患、腹部・骨盤内病変など、幅広い疾患の評価に対応しております。患者さんの症状や診療目的に応じて、適切な撮像条件で検査を実施いたします。

### ■ 専門性の高い MRI 検査にも対応しています

#### ● MRAngiography 検査

頭頸部血管、体幹部血管、下肢血管などの評価に対応しております。造影剤を使用せずに血管を描出できる場合もあり、動脈瘤、血管狭窄、閉塞性病変などの評価に有用です。検査目的や部位に応じて、適切な撮像方法を選択いたします。

#### ● 心臓 MRI 検査

心機能評価、心筋性状評価、心筋症、心筋炎、虚血性心疾患などの精査に有用です。検査目的に応じて、

シネ MRI や遅延造影 MRI などを組み合わせて評価します。

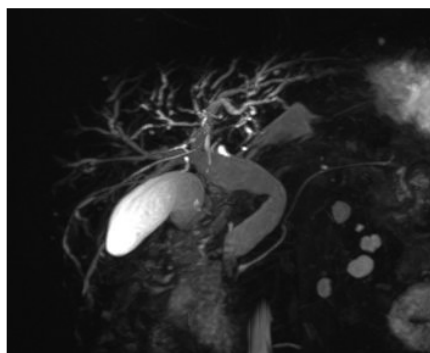
### ● デバイス植込み患者さんの MRI 検査

ペースメーカーなどの植込み型医療機器を有する患者さんについても、デバイス外来の受診および必要な確認を行ったうえで、MRI 検査の受け入れに対応しております。検査の可否については、機器情報や患者さんの状態を確認し、安全性に配慮して判断いたします。

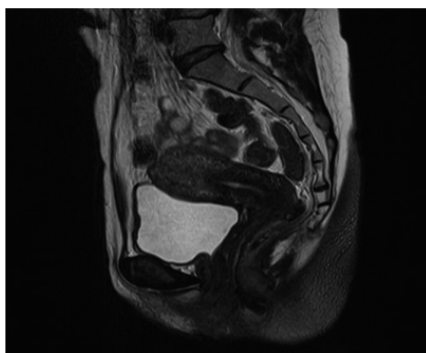
### ■ ご依頼にあたって

MRI 検査では、ペースメーカー、人工内耳、神経刺激装置、一部の体内金属など、検査に注意を要するものがあります。検査依頼時には、体内金属や手術歴、植込み型医療機器の有無について、可能な範囲で情報提供をお願いいたします。

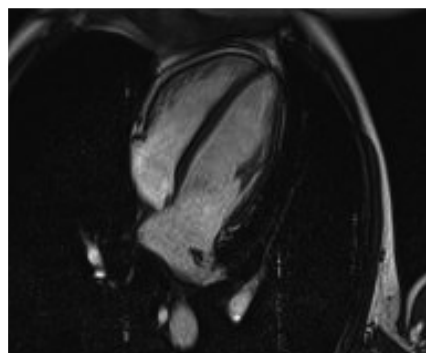
CT、MRI 検査所見は原則郵送いたします。地域の先生方の日常診療をサポートできるよう、安全で質の高い MRI 検査の提供に努めております。ぜひお気軽にご相談・ご紹介ください。



【MRCP 検査】



【骨盤検査】



【心臓検査】

### 最新骨密度検査のご案内

骨密度検査は、骨粗鬆症のリスクが高いとされる方（閉経後の女性・高齢者・ステロイド治療中の方など）に推奨され、早期発見・骨折予防につながる重要な検査です。当院では、2025年3月に最新の骨密度測定装置（GE 社製 PRODIGY Fuga-C）を導入しました。この装置では、従来の骨密度（BMD）に加え、骨の質を評価する「TBS（Trabecular Bone Score）」の測定も可能になりました。TBS は、骨の構造のきめ細かさや連続性を数値で表す新しい評価指標で、BMD が正常～骨減少症レベルでも、骨折リスクが高い患者さんの抽出に有用です。検査所見は原則 当日お渡しいたします。患者さんが貴院を再診される際、すぐにご活用いただけます。検査をご希望の患者さんがいらっしゃいましたら、ぜひご紹介ください。



## 周術期口腔機能管理オープンカンファレンス開催のご案内

日 時：令和8年7月2日（木）18：00～19：30

場 所：Web 開催（Zoom ミーティング）

内 容：①「西市民病院における周術期管理～困難症例への対応～」

神戸市立医療センター西市民病院 歯科口腔外科部長 西田哲也

②「骨髄異形成症候群にて長期アザシチジン投与後に生じた頬粘膜癌の1例」

神戸市立西神戸医療センター 歯科口腔外科 檜山弥侑

③「急性期病院における口腔機能低下症患者介入の取り組み」

神戸市立西神戸医療センター 歯科口腔外科部長 岩城 太

申込方法：右のQRコードからお申込みいただくか、w\_kouza@kcho.jpへ以下の内容を送信してください。

① 件名「周術期口腔機能管理オープンカンファレンス」

② 本文「氏名」、「施設名」、「職種」、「返信用メールアドレス」、「電話番号」、「所属区」

締 切 日：令和8年6月29日（月）



## 当院へのご意見フォーム（医療関係者用） の開設について

当院では、地域連携の強化とサービス向上のため、医療関係者の皆様を対象としたアンケートフォームを開設しました。

お手数ですが、QRコードよりご意見をお寄せいただけますと幸いです。

いただいたご意見は、今後の運営改善の貴重な資料とさせていただきます。

※全てのご意見にお返事を差し上げることはいたしかねますので、

あらかじめご了承ください。

皆様のご協力をお願い申し上げます。



### 医師の転出・転入等のお知らせ

【転出等 6月30日付】

所 属	補 職	氏 名
呼吸器内科	副 医 長	李 正 道

# 神戸市立医療センター西市民病院 診療予定表(6月1日～)

受付：午前8時45分～11時45分 (午後は原則として予約診察のみ/土・日・祝・年末年始は休診)

赤字は女性医師

	月		火		水		木		金		備考
	午前	午後	午前	午後	午前	午後	午前	午後	午前	午後	
呼吸器内科	富岡洋海 山田夕輝 李 正道	山田夕輝 李 正道	富岡洋海 藤井 宏	富岡洋海 藤井 宏	網本久敬 安積 慶	網本久敬 安積 慶	横田 真 瀧口純司	横田 真 瀧口純司	医師交替制	片山大地	火 午後 富岡医師 (専門外来 間質性肺炎) 木) 午後 瀧口医師 (専門外来 非結核性抗酸菌症) 禁煙外来) 水
消化器内科	清水孝洋 井上 築 前田拓海 今村 敦		高田真理子 山口佳奈 平川博章		吉田裕幸 星 充 元山美和		清水孝洋 中村真治 樋口勝大		山田 聡 細見英里子 勝見夏帆		
循環器内科	平沼永敏		平沼永敏		吉野智亮		藤岡知夫		永野雄一朗 高見 充 (不整脈・ デバイス 外来)		
糖尿病・内分泌内科	中村武寛	中村武寛 倉本尚樹	倉本尚樹	倉本尚樹 松田琢磨	武部礼子	武部礼子 松田琢磨	松田琢磨 沼田紘季 ※1	中村武寛 武部礼子	中村武寛	中村武寛 ※2 沼田紘季	※1) 第1・3・5週) 松田医師 第2・4週) 沼田医師 ※2) 第2金) 午後 中村医師の診察は 糖尿病教室開催のため休診 減量支援外来 毎日実施
リウマチ膠原病内科	壺井和幸 小川恭生		壺井和幸		壺井和幸			田村誠朗		越智達哉	9時枠の紹介・初診の診察は不可
血液内科			坂井里奈				医師交替制※				
腎臓内科	瀧口梨愛	瀧口梨愛	安積陽也	安積陽也	原 明子	原 明子	渡邊周平	渡邊周平	谷川知美	志水智哉	
脳神経内科			細木 聡		城洋志彦		菅生教文				火) 午前11:00受付終了
総合内科	西尾智尋		多山 葵	西尾智尋	濱崎健弥		越智達哉		濱崎健弥		一般内科・健康診断は総合内科が担当 健康診断) 受付時間内で当日の予約外受診 可能
脳神経外科			足立秀光				足立秀光※				※第1・3・4・5週のみ(第2週休診)
小児科	長谷川智大		江口純治	小柴ゆかり (アレル ギー)	小柴ゆかり	長谷川智大 (アレル ギー)	中川 凪	老川静香 小児神経外来 吉野翔子 (アレルギー・スキンケア) シナジス・ 予防接種交替制	江口純治	則武加奈恵 (1・3・ 4) (小児循環 器)	小児神経外来) 木 午後 小児循環器外来) 第1・3・4 金) 午後初診はFAX予 約必要 シナジス外来は完全予約制です 詳しくはホームページをご覧ください
歯科 口腔外科	西田哲也 向仲佑美香 大澤佳乃子		西田哲也 向仲佑美香 大澤佳乃子	向仲佑美香 (手術)	向仲佑美香 大澤佳乃子		西田哲也 向仲佑美香 大澤佳乃子	西田哲也 (手術)	西田哲也 向仲佑美香 大澤佳乃子		水) 午前 インプラント・外来手術
消化器外科	中嶋早苗 大村泰輝		鈴木貴久 堀田南美		細川慎一 牛窪樹飛		村上哲平 實子丸佳音		口分田亮 高島 義		
呼吸器外科			平野 豊	平野 豊 竹尾正彦 (血管外科)			久松加寿也 白羽範昭				
乳腺外科	三瀬昌宏				大久保ゆうこ				三瀬昌宏		月・水・金) 11:00受付終了
整形外科	西口 滋 宇田優樹		小田竜治		藤原弘之		山根逸郎 (背椎) 橋村卓実 ※		布施謙三 (背椎) 十川裕士		※木曜) 橋村医師は第1・3・5週のみ
眼科	医師交替制		細木安希子 ※		一戸 寛		河合亮拓		高井章子		10:30受付終了 ※火) 午前は10:00診察開始
産婦人科	市田耕太郎 杉野祥代		新谷 潔	医師交替制	笹川勇樹 前田美亜		医師交替制 (紹介予約 制) 新谷 潔 (妊婦健 診)		杉野祥代 前田美亜 (妊婦健 診)		
泌尿器科	中村一郎 高 亜羅		吉井貴彦 佐伯義樹 西岡祥子		吉井貴彦 西岡祥子		平田淳一郎 高 亜羅	平田淳一郎 高 亜羅	平田淳一郎 佐伯義樹		
耳鼻咽喉科	丹生健一		後藤昭一		丹生健一		繁治 純		丹生健一		水・金 10:30受付終了
認知症疾患 医療センター	木原武士		木原武士		木原武士		木原武士				午前は10:00～
精神・ 神経科			大塚郁夫		竹村幸洋		岡田将平				[完全予約制]
皮膚科	谷川綱乃 晴木健人		谷川綱乃 千原拓也		谷川綱乃 晴木健人		谷川綱乃 千原拓也		千原拓也 晴木健人		火・木) 11:00受付終了