

# 西市民病院だより



地方独立行政法人神戸市民病院機構  
神戸市立医療センター西市民病院  
地域医療在宅支援室

〒653-0013 神戸市長田区一番町2-4  
Tel 576-5251(代) / Fax 579-1920

## 専門医からの一口メモ

### 「問題となる慢性腎臓病を見逃さないために」



腎臓内科 副医長 渡邊 周平

わが国の慢性腎臓病（CKD）患者数は成人人口の12.9%、1,330万人に上ると言われており、新たな国民病と言えるほどに有病率は増加してきています。CKDは末期腎不全の予備軍であるだけでなく、脳梗塞や心筋梗塞などの心血管疾患（CVD）の発症ならびに死亡率も有意に高くなることが広く知られています。しかしCKDの中でも、リスクの低い例から高い例まで様々です。

CKD診療ガイドライン2018（日本腎臓学会）ではGFR、蛋白尿、年齢を加味し腎専門医への紹介を提言することが推奨されています。今回、この場をお借りして、どのような症例が問題となるか（末期腎不全・CVDのリスクが高く、腎専門医への紹介が必要か）について、特にGFRからの知見について、簡単ですが述べさせていただきます。

GFRの値でCKD stageを区分した場合、GFR〈45~60ml/分/1.73m<sup>2</sup>がStage G3a、GFR〈30~45ml/分/1.73m<sup>2</sup>がStage G3bと、同じG3内でも細かく分類されます。その背景としてGFR〈45ml/分/1.73m<sup>2</sup>という基準が重要な意味を持つことが報告されています。加齢と共にGFRは低下しますが、高齢者のみを対象としてもGFR〈45ml/分/1.73m<sup>2</sup>を境に有意にCVD死亡リスクが上昇することが報告されており、上述のガイドラインではGFR〈45ml/分/1.73m<sup>2</sup>で年齢を問わず、腎専門医への紹介が推奨されています。しかし若年者のみ対象とした場合、GFR〈45~60ml/分/1.73m<sup>2</sup>の軽微な低下でもCVD死亡リスクは有意に上昇することが知られており、若年者（40歳未満）であればeGFR〈60ml/分/1.73m<sup>2</sup>で紹介が推奨されています。

しかしGFR〈45ml/分/1.73m<sup>2</sup>の症例は、本邦で150万人程度と報告されており、日常診療でもしばしば遭遇します。安定し特別な介入が不要と思われる例も多くございますが、その中でリスクの高い症例を見落とさないよう、GFRの「絶対値」ではなく「推移」に着目することも重要となります。

日本人を対象とした疫学研究でも、GFRの1年あたりの低下の程度が大きいほどCVD死亡リスクが高くなることが報告されており、GFRの推移に着目することの重要性が示されています。日本CKDコホート（CKD-JAC）研究からの報告ではCKD Stage G3b（GFR〈30~45ml/分/1.73m<sup>2</sup>）ではGFRは1年あたり平均-2.1ml/min/1.73m<sup>2</sup>低下したことが報告されています。すなわち、その程度の推移であればCKDの経過

として妥当な範囲であると考えられます。しかし上記をこえて GFR が低下する場合は、問題となる CKD として、増悪因子の検索や治療可能な腎炎の合併がないかなどの評価・介入が必要になると考えます。KDIGO (国際的腎臓病ガイドライン機構) では年間 $-5\text{ml}/\text{min}/1.73\text{m}^2$ の低下を示す例を「Rapid Progression」として定義しています。

GFR の推移に着目することはリスク評価だけでなく、CKD 増悪の原因検索、介入点の抽出に非常に役立ちます。GFR の推移をプロットし折れ線グラフに示すと、腎機能悪化速度が増悪した時期(変曲点)が明確になる症例がしばしばあります。その変曲点に注目し、その時期に起こったイベント(薬剤変更など)を調べることで増悪因子の発見・介入につながります。

今回 GFR に着目した CKD のリスク評価について述べさせていただきました。しかし実際には CKD 患者さんは併存疾患・合併症も多く、個々の症例で慎重なリスク評価が必要かと考えます。上記に該当しない場合でもご相談、ご紹介頂けましたら幸いです。



## 「病児保育室たんぽぽ」開園のお知らせ

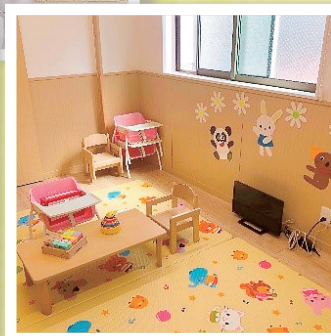
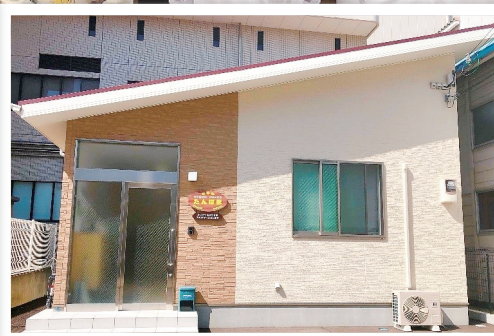


2021年2月1日(月)“西市民病院病児保育室たんぽぽ”が開園いたしました。

お子様が病氣中や病氣の回復期で保育園や学校に行くことができない時、どうしてもお仕事を休めない時、たんぽぽの保育士と看護師が、お子様をたいせつにお預かりさせていただきます。

なお、ご利用には必ず事前登録が必要です。

ホームページ <http://nishi.kcho.jp/byouji> より、事前登録用紙の他、必要書類がダウンロードいただけます。



## 患者サービス向上のための取組み

令和3年1月から会計待ち時間短縮や待合の混雑緩和などのため、以下のことを行いました。

- 自動精算機の導入
- 会計案内表示システムの導入
- 保険証確認専用窓口の設置

今後も、当院にいただいたご意見を踏まえ、サービス向上に努めてまいります。



会計案内表示盤



自動精算機

## 院内外多職種交流会開催のご報告



令和3年2月18日(木)「with コロナ時代 いま私たちにできること」をテーマに院内外多職種交流会を今回初めてWEB開催し、119名(院外70名・院内49名)の方にご参加いただきました。

緩和ケアクリニック「しんじょう医院」新城先生の講演や、当院のコロナ専用病棟の現状報告、長田区医療介護サポートセンターから地域の事業所を対象にした新型コロナウイルス感染症に関するアンケート結果の報告がありました。交流会最後には新城先生のバイオリン演奏があり、心癒される時間が持てました。

参加者からは、「新城先生の話は人としてどうあるべきかを学んだ気がした。【人に寄り添うこと】の大切さを改めて痛感した」「多職種がお互いの現場を確かめ合うことが大切だと思った」「介護職からの報告はこれまで聞いたことがなかったので大変参考になった」「コロナ専用病棟での報告では、どんな時も看護の心を忘れない姿に涙が出た」等の意見がありました。WEB開催のため県外からの参加もあり、大変有意義な機会となりました。



# 診療予定表

令和3年3月1日～

受付:午前8時45分～11時45分 (午後は原則として予約診療のみ/土・日・祝は休診)

※★印は、女性医師。

診療科/診察室	月		火		水		木		金		備 考					
	午前	午後	午前	午後	午前	午後	午前	午後	午前	午後						
内科	呼吸器内科	2診	富岡	富岡	富岡 (予約のみ)	富岡	網本	網本	和田	和田	★吉積	★吉積	は予約診療のみ は主に初診診療			
		4診	—	—	—	—	—	—	—	—	—	—		火曜午後 富岡 (専門外来・間質性肺炎)		
		8診	—	—	—	古田	—	—	—	—	—	—			※火曜日富岡医師の診察は予約のみ	
		9診	網本	医師 交替制	山下修	—	金子	金子	古田	医師 交替制	金子	金子				気管支鏡 火(午前)、金(午前)(予約制) 禁煙外来 水 4診(午後)(予約制)
		11診	和田	—	藤井	藤井	★橋本	★橋本	—	—	—	—				
		12診	—	—	—	—	—	—	—	—	—	—				
	消化器内科	1診	—	—	—	—	—	—	—	—	—	—	※第2木曜午前 不整脈外来 小堀 (不整脈外来受付は11:00まで) ※月・水曜 受付は11:30まで			
		3診	山下幸	山下幸	★高田	★高田	住友	住友	山下幸	山下幸	山田	山田				
		7診	原拓	原拓	—	—	—	—	—	—	—	—				
	循環器内科	4診	高橋	—	吉野	—	高橋	—	★田畑 ※2週 小堀	—	永野	—	※第2金曜日午後 中村医師診察は 糖尿検査開催のため休診となります			
		1診	—	—	—	★宗	—	★宗	—	—	—	★西垣				
	糖尿病・内分科	4診	—	—	—	—	—	—	—	★武部	—	—	※第2金曜日午後 中村医師診察は 糖尿検査開催のため休診となります			
		5診	中村	中村	倉本	倉本	★武部	★武部	第1・3・5週 第2・4週 倉本	中村	中村	中村 第1・3・4・5週 ※第2週 休診				
		8診	—	倉本	—	—	—	—	—	—	—	—				
		4診	—	壺井	—	安部	—	—	—	—	—	—				
		11診	—	—	—	—	—	—	田村	—	田村	壺井				
	リウマチ膠原病科	4診	—	—	—	—	—	—	—	—	—	—	※火・木曜日 受付は、11:00まで			
		12診	—	—	—	—	—	—	—	—	—	—				
血液内科	12診	—	—	薬師神	—	—	—	★坂井	★坂井	—	—	※火・木曜日 受付は、11:00まで				
	4診	—	—	—	—	—	—	—	—	—	—					
腎臓内科	7診	—	—	★原明	★原明	隈元	—	渡邊周	渡邊周	—	—	医師交替制				
	12診	★瀧口	★瀧口	—	—	—	—	—	—	—	—					
脳神経内科	6診	菅生	菅生	—	—	医師 交替制	—	—	—	菅生	菅生	一般内科・健康診断は総合内科が担当 (健康診断)予約制3名 月・火・水・金				
総合内科	1診	小西	—	王	—	越智	—	五島	—	王	—					
	8診	五島	—	★佐伯	—	岩林	—	—	小西	越智	—					
放射線外来	内科 11診	—	—	—	—	—	—	—	馬屋原	—	—	※予約制				
脳神経外科	内科 6診	—	—	足立	足立	—	—	足立	足立	—	—					
小児科	小児科	1診	江口	乳児健診 14:30～ 15:30	★吉野	★田中 (アレルギー-外来 14:00～16:00)	光田	光田	—	シナジス外来 14:00～ 15:30	森川	乳児健診 14:30～ 15:30	小児神経外来 木曜日 午後 小児循環器外来 第1・3・4 金曜日 午後 初診はFAX予約必要 火曜日午前1診 吉野医師診察は10:00～			
		2診	森川	—	江口	江口	★田中 (アレルギー-)	★田中 (アレルギー-外来 14:00～16:00)	光田	—	江口	—				
		3診	★田中 (アレルギー-)	★田中	安島	★吉野	安島	森川	安島	小児神経外来 西山	光田	第1・3・4週 ★別 武				
	齒科 口腔外科	1診	河合	—	河合	医師交替制 (手術)	—	—	河合	医師交替制 (手術)	河合	—	予防接種とシナジス外来は完全予約制 詳しくは、当院ホームページをご覧ください。			
		2診	西田	西田 (手術)	西田	—	インプラント 外来手術	医師交替制 (手術)	西田	西田 (手術)	西田	医師交替制 (手術)				
		3診	★高原	★高原 (手術)	★高原	—	★高原	—	★高原	★高原 (手術)	★高原	—				
	外科	1診	原田	原田	松井	—	新田	新田	竹尾 (胸部・血管)	—	本間	—	(手術日)月～金 ベスミーカ-外来 偶数月 竹尾 第3火曜14:00～16:00 【乳腺外来】 月・水・金曜日 午前診の 受付は11:00まで ※予約患者さん優先となります ※月・水曜日 午後には予約の方のみ			
		2診	★中嶋	—	竹尾 (胸部・血管)	竹尾	姜	—	村上	村上	水野	—				
		3診	三瀬 (乳腺外来)	三瀬 (予約のみ)	大越	—	★多山 (乳腺外来)	—	—	三瀬 (乳腺外来) [予約のみ]	三瀬 (乳腺外来) [予約のみ]	三瀬 (乳腺外来) [予約のみ]				
	整形外科	1診	西口 備考欄※① 参照	西口	藤田	藤田	藤原	藤原	山根 (脊椎)	山根	布施 (関節外来)	布施	※①月曜日、午前 予約外の診察は西 口・相江の2人体制で担当します。 ※受付は10:30まで。			
2診		山根 [予約のみ]	山根	藤原 [予約のみ]	藤原	西口 [予約のみ]	西口	—	笠井	藤田 [予約のみ]	藤田					
3診		相江 備考欄※① 参照	相江	—	—	布施 [予約のみ]	布施	相江 [予約のみ]	相江	—	—					
眼科	1診	石田 (予約検査 のみ)	石田 (予約検査 のみ)	石田 (予約検査 のみ)	石田 (予約検査 のみ)	石田 (予約検査 のみ)	石田 (予約検査 のみ)	石田 (予約検査 のみ)	医師 交替制	医師 交替制	医師 交替制	※受付は月～木曜日は、11:30まで 金曜日は、10:30まで				
産婦人科	1診	新谷 (妊婦健診)	新谷 (妊婦健診)	医師 交替制	医師 交替制	森島 (妊婦健診)	森島 (妊婦健診)	新谷	新谷	医師 交替制 (妊婦健診)	医師 交替制 (妊婦健診)	(手術日)火・木 ※火・木(午後) 産後外来 ※木の受付は10:30まで ※①火・木 助産師外来は5階病棟 先ずは2階4番診察受付にお立ち寄りください (8:00～12:00, 13:00～16:00 予約制)				
	2診	市田	市田	白川 (神戸大学)	—	★清水 (神戸大学)	市田	—	—	森島	森島					
	5階 病棟	—	—	備考欄①参照 助産師 外来	備考欄①参照 助産師 外来	—	—	備考欄①参照 助産師 外来	備考欄①参照 助産師 外来	—	—					
泌尿器科	1診	中村	医師交替制	中村	中村	寺川	医師交替制	八尾	八尾	八尾	医師交替制	(手術日)月・水・金 (ED外来) 金 14:00～(予約のみ)				
	2診	高瀬	—	小泉	小泉	—	—	坂田	医師交替制	古川	—					
	3診	—	—	高瀬 [予約のみ]	—	—	—	—	—	坂田 [予約のみ]	—					
耳鼻咽喉科	1診	木戸上 (予約検査)	—	後藤 (検査・手術)	—	—	—	後藤 (予約検査)	—	—	—	※水・金の受付は10:30まで				
	2診	後藤 (10:30～) [予約のみ]	—	木戸上 (10:30～) [予約のみ]	—	—	—	木戸上 (10:30～) [予約のみ]	—	—	—					
認知症疾患 医療センター	1診	木原 (認知症鑑別) [予約のみ]	木原 (認知症鑑別) [予約のみ]	木原 (認知症鑑別) [予約のみ]	木原 (認知症鑑別) [予約のみ]	木原 (認知症鑑別) [予約のみ]	木原 (認知症鑑別) [予約のみ]	木原 (認知症鑑別) [予約のみ]	木原 (認知症鑑別) [予約のみ]	木原 (認知症鑑別) [予約のみ]	木原 (認知症鑑別) [予約のみ]	※認知症鑑別は、予約制 月・火・水・木曜日の午前・午後 午前10:00～ ※診察は、精神・神経科 2診で行います。				
精神・神経科	1診	—	—	金 [予約のみ]	—	3・4週 ★福島 [予約のみ] 1・2・5週は 休診	—	—	竹村 [予約のみ]	—	—	※月曜、水曜第1・2・5週、金曜は 休診となります ※診察は完全予約制です。他院から 紹介の方はFax予約手続きの上、 受診ください。				
	3診	(心理判定) [予約のみ]	—	—	—	(心理判定) [予約のみ]	—	(心理判定) [予約のみ]	(心理判定) [予約のみ]	—	—					
皮膚科	1診	★小倉	—	★小倉	—	★小倉	—	八木田	—	★小倉	—	※火・木の受付は11:00まで				
	2診	八木田	専門外来	田中 (手術)	—	八木田	専門外来	田中 (手術)	—	田中	専門外来					