



新年のご挨拶

神戸市立医療センター西市民病院 病院長 中村 一郎

謹んで新年のご挨拶を申し上げます。

旧年中、地域の皆さま、医療機関はじめ関係者の皆さまには大変お世話になりました。心より感謝申し上げます。

年末年始の神戸は好天に恵まれ、寒いながらも明るく落ち着いた穏やかな年明けであったと思います。昨年は元日早々から能登半島での地震災害が起こり日本中が重苦しい雰囲気の中で迎えた新年のスタートだったことが思い起こされます。改めて被災された方々へ追悼の意を表し、一日も早い回復と復興を祈念申し上げます。

神戸市立医療センター西市民病院は、基本理念である『地域の中核病院として、市民の生命と健康を守るために、安全で質の高い心のこもった医療を提供すること』に職員一同、鋭意邁進しております。本年も一層尽力してまいりますので、ご指導をよろしくお願い申し上げます。

当院は地域医療支援病院、紹介受診重点医療機関に認定されており、今後さらに在宅療養支援も見据え、地域の医療機関・介護施設とより広く深く連帯感をもって連携してまいりたいと考えています。専門的医療、チーム医療、緊急対応を要する病態と判断された場合は、ぜひとも当院にご連絡、ご紹介いただきますようよろしくお願い申し上げます。

当院を含め多くの病院では2020年からの新型コロナパンデミック襲来に対し、通常診療を大きく制限し、その病床の多くをコロナ対応として確保するなど職員一丸となり全力で対応しましたが、その間に地域からの患者紹介ルートが途切れ、初診患者さんが大きく減少しました。そして昨今の薬剤・材料費高騰など社会のインフレ基調の中で、以前にも増して医療機関の経営は険しい状況が続いています。

当院は地域の皆さまの期待と要請に最大限対応し、一般診療、専門的医療、救急医療そして臨床看護をコロナ前よりも高いレベルで提供すべく取り組んでおり、その実績を地域に発信し、病院の健全な財政運営につなげたいと考えています。医療機関におけるコロナ後遺症ともいえる初診患者減少からの脱却は未だ道半ばですが、新入院患者数、救急車応需件数、緊急手術件数、腹腔鏡手術、ロボット手術件数などが昨年度に続き今年度もさらに増加あるいは過去最高を記録しつつあることは確かな成果であり、職員の努力とともに地域の皆さまの大きなご支援、ご指導があったからこそと、深く感謝申し上げます。

今年の干支は乙巳（きのと・み）です。乙（きのと）は紆余曲折しながら進むこと、しなやかに伸びる草木を意味し、これまでの努力の結実を示唆します。巳（み：蛇）は脱皮することから、再生、新しい自分に生まれ変わる、そして金運や繁栄をもたらすとされています。

1月13日当院を舞台にしてNHKで『病院ラジオ 神戸・長田 西市民病院編』が放映されましたが、30年前の1.17阪神・淡路大震災で甚大な被害を受けながらも、復興、再建、成長への歩みを地道に重ねてこられた市民の皆さまとともに当院の道のりはまさに乙巳（きのと・み）と重なります。

本年が佳き年になり、皆さまとともに成果と喜びを分かち合える一年になりますことを祈念いたします。そして変わらぬご厚情を賜りますよう、どうぞよろしくお願い申し上げます。



排尿障害の改善： ～クリニカルイナーシャからの解放を目指して～

泌尿器科 部長代行

吉井 貴彦



寒さ厳しい季節です。寒冷刺激で排尿に関する症状も悪化しやすい時期です。

クリニカルイナーシャとは臨床的な惰性などと訳され、「治療目標が達成されていないのに、治療が適切に強化されていない状態」と定義されます。頻尿や尿失禁などの排尿障害のある患者さんは、加齢のためとあきらめ、クリニカルイナーシャになっていることが多いとされています。

排尿障害

このような尿のトラブルで悩んでいませんか？



がまんできない尿意
(尿意切迫感)



トイレが近い
(頻尿)



トイレまでがまんできず、
尿がもれる (尿失禁)

重い物を持つ、くしゃみ、
笑うなどの際、尿がもれ
ることがある
(腹圧性尿失禁)



頻尿とは

尿が近い、尿の回数が多いという症状を頻尿といいます。一般的には、朝起きてから就寝までの排尿回数が8回以上の場合を頻尿といいます。頻尿の原因は様々ですが、過活動膀胱・残尿（排尿後にも膀胱に尿が残ること）・多尿（尿量が多いこと）・尿路感染・炎症、腫瘍、心因性にわけることができます。

・過活動膀胱

膀胱に尿が十分に溜まっていないのに、膀胱が自分の意志とは関係なく勝手に収縮する病気で、急に尿がしたくなって我慢ができず（尿意切迫感）、トイレに何回もいくようになります。過活動膀胱は日本で1,250万人の男女が罹患する頻度の多い病気です。また、尿が間に合わずにもれてしまうこともあります（切迫性尿失禁）。1回の排尿量が少なく、何回もトイレに行くようになります。

・残尿量の増加

前立腺肥大症などによる排尿障害（尿排出障害）が進行すると残尿が発生します。50ml以下の残尿量は正常で、50～100mlが軽症、100ml以上が治療対象となります。また、糖尿病、腰部脊椎疾患、子宮がん・直腸がんの手術などで、膀胱を収縮させる神経が障害されると、膀胱がうまく収縮できなくなって排尿障害を引き起こし残尿が発生します。残尿が増えると、尿を溜められるスペースが減少するため、1回の排尿量は少なく、何回もトイレに行くようになります。

・多尿

多尿とは、1日の尿量が著しく増えた状態をいいます。膀胱や前立腺に問題がなくても、糖尿病などの内分泌疾患、水分の多量摂取、薬剤（利尿剤など）による尿量の増加が頻尿の原因となります。1回の排尿量は正常（150～200ml以上）であるにもかかわらず、何回もトイレに行くことになります。

・尿路感染・炎症

膀胱炎や前立腺炎などの尿路感染が起これると、膀胱の知覚神経が刺激され頻尿になります。間質性膀胱炎は原因不明で、膀胱に慢性の炎症を起こす病気です。

・腫瘍

膀胱がんの重要な症状は血尿ですが、まれに膀胱がんによる膀胱刺激症状として頻尿がみられることがあります。

・心因性

トイレのことが気になって何回もトイレに行ってしまう状態です。心因性なので、夜寝てしまえば排尿のことを気にしないので、通常夜間の頻尿はないことが多いです。

頻尿に対する対処の方法

頻尿の原因は多彩です。頻尿が気になる際には、排尿日誌をつけてみることをお勧めします。排尿日誌では、トイレに行った時間と排尿量、水分を摂った時間と量などを3日ほど記載していただきます。もし、明らかに水分を多く摂取しているようであれば水分摂取の調節により改善します。病気に関わるような場合は原因を明らかにして、その原因に応じた適切な治療や対処をする必要があります。原因が思い当たらない場合には、泌尿器科専門医を受診することをお勧めします。

排尿日誌 (Frequency volume chart)

7月9日() ◎起床時間: (午前) 午後 6時00分
 ◎就寝時間: (午後) 10時00分

時	分	排尿した時刻	尿量 (ml)	備考
時から翌日の		時までの分をこの一枚に記載してください		
1	00	6時 00分	250	
2	15	7時 15分	180	
3	30	8時 30分	200	
4	00	10時 00分	320	
5	30	11時 30分	280	昼間 2,110 ml
6	00	13時 00分	200	
7	15	14時 15分	150	
8	30	16時 30分	210	
9	45	18時 45分	250	
10	00	20時 00分	220	
11	30	21時 30分	100	
12	00	23時 00分	280	
13	30	0時 30分	160	
14	00	3時 00分	150	夜間 980 ml
15	00	5時 00分	220	
16	00	6時 00分	170	
17		時 分		
18		時 分		
19		時 分		
20		時 分		
		計	ml	3,090 ml

翌日 7月10日 ◎起床時間: (午前) 午後 6時00分

図 排尿日誌の例

適切な1日尿量は

おおよそ20～25ml/kgとされています。体重50kgなら1,000～1,250ml、体重80kgなら1,600～2,000mlになります。

当院の前立腺肥大症手術について

当院では前立腺肥大症に伴う排尿障害でお困りの患者さんに対して HoLEP（経尿道的ホルミウムレーザー前立腺核出）をおこなっています。手術をお勧めする患者さんは内服治療の効果が不十分な方、症状が中等度～重度の方、尿閉・尿路感染症・膀胱結石などの合併症があるまたは危惧される方、泌尿器科の薬をやめたい方です。当院では2024年度に50例以上の手術をしております。



当院泌尿器科
ホームページ

おわりに

地域の先生方からのご紹介・ご支援に対して心より感謝しております。排尿困難や頻尿などの症状でクリニカルイナーシャを打開したいと思われる方や診断や治療に悩まれている方がいらっしゃいましたら、ぜひご紹介いただければと思います。ご紹介いただきました患者さんに最適な、高品質な治療を提供すべく、スタッフ一同、力を合わせて励んでおります。今後とも何卒よろしくお願い申し上げます。

排尿ケアチームオープンカンファレンス開催のご案内

日時：令和7年2月20日（木）18:00～20:00

場所：当院北館3階講義室

講演①：「当院における排尿ケアチームでのリハビリの役割」

当院リハビリテーション技術部理学療法士 藤崎 遼也

講演②：「排尿自立支援の地域連携に向けて～排尿日誌の使い方などの基本をもう一度～」

独立行政法人国立病院機構 姫路医療センター 泌尿器科医長 杉野 善雄 先生

申込方法：QRコードからお申込みいただくか、w_kouza@kcho.jpへ

以下の内容を送信してください。

① 件名「排尿ケアチームオープンカンファレンス」

② 本文「氏名」、「施設名」、「職種」、「返信用メールアドレス」、「電話番号」、「所属区」

締切日：令和7年2月14日（金）



認知症疾患医療センターオープンカンファレンス開催のご案内

日時：令和7年3月6日（木）17:30～19:00

場所：当院北館3階講義室

テーマ：「なんだか会話がかみあわない?!」

認知症疾患と失語症の特徴や診断、ケアについて多職種で学ぶ機会にしたいと思います。

講師：当院 認知症疾患医療センター センター長 木原 武士

当院 リハビリテーション技術部 言語聴覚士 廣石 絢子

申込方法：QRコードからお申込みいただくか、w_kouza@kcho.jpへ

以下の内容を送信してください。

① 件名「認知症疾患医療センターオープンカンファレンス」

② 本文「氏名」、「施設名」、「職種」、「返信用メールアドレス」、「電話番号」、「所属区」

締切日：令和7年3月1日（金）



【転出等 12月31日付】

医師の転出・転入等のお知らせ

所	属	補	職	氏	名
小	児	科	専	攻	医
				浪	方
				悠	

CTC (CT Colonography) 検査の FAX 予約開始について

2025年1月6日(月)より、CTC 検査を地域医療機関からも FAX 予約頂けるようになりました。該当患者さんがいらっしゃいましたらぜひご利用ください。

記

1. 内容

この検査では、肛門から逆行性に大腸・直腸内へ炭酸ガスを注入して腸管を拡張させたうえで CT を撮影します。スキャンされた大腸の画像を仮想内視鏡化し、大腸内視鏡検査及び注腸検査のような画像を構築します。ご紹介いただきましたら、**まず消化器内科を受診していただき検査の可否を判断し、検査可能な場合は後日検査を実施させていただきます。**

2. 開始日 2025年1月6日(月)

3. 特徴

- ・大腸内視鏡検査に不安を感じる方、腸管癒着があるなど内視鏡挿入困難な方、内視鏡挿入に強い痛みを感じられる方でも苦痛が少なく検査ができます。
- ・前処置の下剤量が、大腸内視鏡検査の半分以下で、検査所要時間は約15分程で負担軽減になります。
- ・病変が疑われた場合には、改めて大腸内視鏡検査が必要になることがあります。

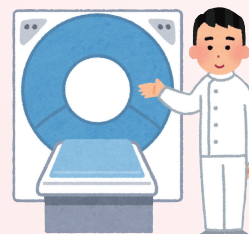
4. 申込方法 (FAX 予約)

- ・当院の「【予約検査用 (CT・MRI・骨密度)】診療情報提供書 (紹介状)」の「**CTC 検査**」に チェックを入れて、下記連絡先まで FAX 送信する。

FAX 予約専用番号 (病診連携室) : 078-579-1943

- ・消化器内科の診察予約を取得する。
- ・消化器内科受診後に検査が可能と判断した場合は、後日、CTC 検査を実施する。
- ・検査終了後、**約1週間**で所見及びCD-Rを紹介元医療機関に郵送する。

※画像処理に時間を要するため、通常のCT検査よりもお時間をいただきます。



セカンドオピニオン料金改定のお知らせ

2025年**2月3日(月) 実施分**より、セカンドオピニオン料金が下記のとおり変更になります。

改訂前	改訂後
11,000 円 (税込) / 1 時間	22,000 円 (税込) / 1 時間 ※以降、30 分毎に 4,182 円 (税込)

診療科 / 診療室	月		火		水		木		金		備考		
	午前	午後	午前	午後	午前	午後	午前	午後	午前	午後			
内科	呼吸器内科	2診	富岡	—	富岡	富岡	網本	網本	横田	横田	医師交替制	—	
		4診	—	—	—	—	—	禁煙外来 富岡/松岡	—	—	—	—	
		9診	松岡	松岡	—	小林	金子	金子	瀧口(純)	瀧口(純)	金子	—	火 午後 富岡医師(専門外来 間質性肺炎) 気管支鏡 火 午前・金 午前(予約制) 禁煙外来 水 午後4診
		11診	李	李	藤井	藤井	岩林	岩林	—	—	—	—	
	消化器内科	3診	清水	清水	★高田	★高田	住友	住友	清水	清水	山田	山田	—
		7診	中村(真)	中村(真)	—	—	—	—	—	—	—	—	
		8診	—	—	★山口	★山口	—	—	—	—	—	—	
		10診	今村	今村	加藤	加藤	星	星	渡邊(賢)	渡邊(賢)	★細見	★細見	
		13診	—	—	—	—	★高橋(梨)	★高橋(梨)	坂田	坂田	中川	中川	
	循環器内科	4診	高橋(明)	—	吉野	—	高橋(明)	—	★田畑	—	永野	—	※第2木 午前 不登脈外来(11:00受付終了)
		8診	—	—	—	—	—	—	※第2週 小堀	—	—	—	
	糖尿病・内分泌科	1診	—	—	—	★深澤	—	★深澤	—	—	—	高山	※ 1: 1・3・5週: ★深澤 2・4週: 高山
4診		—	—	—	—	—	—	★武部	—	—	—	※ 2: 第2金 午後 中村医師の診察は 糖尿病教室開催のための休診となります	
リウマチ膠原病科	5診	中村(武)	中村(武)	倉本	倉本	★武部	★武部	※1 ★深澤 高山	中村(武)	中村(武)	※2 中村(武)	—	
	8診	—	倉本	—	—	—	—	—	—	—	—	—	
リウマチ膠原病科	4診	—	壺井	—	壺井	—	—	—	—	—	—	—	
	8診	—	—	—	—	—	—	—	田村	—	—	—	
血液内科	12診	—	—	★坂井	—	—	—	倉田	倉田	—	—	—	
	4診	—	—	—	—	—	—	—	—	—	—	—	
腎臓内科	7診	—	—	安積	安積	隈元	隈元	渡邊(周)	渡邊(周)	★浦山	★浦山	—	
	12診	★瀧口(梨)	★瀧口(梨)	—	—	—	—	—	—	—	—	—	
脳神経内科	6診	菅生	菅生	—	—	—	—	—	—	菅生	菅生	—	
	1診	★西尾	—	王	—	濱崎	—	越智	—	★西尾	—	—	
総合内科	8診	王	—	—	—	★西尾	—	—	—	濱崎	—	—	
	9診	—	—	★西尾	—	—	—	—	—	—	—	—	
放射線外来	11診	—	—	—	—	—	—	—	王	—	—	—	
	11診	—	—	—	—	—	—	—	—	馬屋原	—	—	
脳神経外科	9診	—	—	足立	足立	—	—	足立	足立	—	—	【予約制】	
	11診	—	—	—	—	—	—	—	—	—	—	—	
小児科	1診	江口	乳児健診 14:00～ 15:30	—	★田中 (アレルギー)	★渡邊(侑)	★渡邊(侑)	—	小児神経外来 ★老川	★小柴	乳児健診 14:00～ 15:30	小児神経外来 木 午後 小児循環器外来 第1・3・4 金 午後 初診はFAX予約必要 シナジス外来は完全予約制です 詳しくはホームページをご覧ください	
	2診	★小柴	—	江口	江口	★田中 (アレルギー)	★田中 (アレルギー)	★渡邊(侑)	シナジス・ 予防接種外来 14:00～ 15:30	江口	—	—	
	3診	★田中 (アレルギー)	★田中	安島	★小柴	安島	★小柴	安島	★吉野 (アレルギー・ スキンケア)	★渡邊(侑)	第1・3・4週 小児循環器 ★則武	—	
歯科 口腔外科	1診	西田	西田 (手術)	西田	日徳り麻酔 (手術)	インプラント 外来手術	西田	西田	西田 (手術)	西田	西田 (手術)	火 11:00受付終了	
	2診	★向仲	★向仲 (手術)	★向仲	医師交替制 (手術)	★向仲	★向仲 (手術)	★向仲	★向仲 (手術)	★向仲	★向仲 (手術)	インプラント・外来手術 水 午前	
	3診	★廣瀬	★廣瀬	★廣瀬	—	—	—	★廣瀬	★廣瀬	★廣瀬	★廣瀬	—	
消化器外科	1診	★中嶋	—	鈴木(貴)	鈴木(貴)	姜	緩和ケア外来	—	—	本間	—	—	
	2診	—	—	—	—	細川	—	村上	村上	口分田	—	—	
	3診	—	—	★石川	—	—	—	村上	—	—	—	—	
呼吸器外科	1診	—	—	—	—	—	—	大越	—	—	—	—	
	2診	—	—	竹尾	竹尾	—	—	—	—	—	—	—	
乳腺外科	2診	—	★大久保	—	—	—	—	—	—	—	—	月・水・金 午前診は11:00受付終了 予約患者優先となります	
	3診	三瀬	三瀬	—	矢田	★大久保	—	—	三瀬	三瀬	三瀬	月・木・金 午後は予約のみ	
整形外科	1診	※西口	西口	小田	小田	藤原(弘)	藤原(弘)	※山根 (脊椎)	—	布施 (関節外来)	布施	—	
	2診	山根	山根	藤原(弘)	藤原(弘)	西口	西口	橋村	橋村	小田	小田	※月・木 午前 予約外患者の診察は1・3診の 2人体制で担当	
	3診	※橋村	橋村	—	—	布施	布施	※中本	中本	中本	中本	—	
眼科	1診	医師交替制	(予約検査)	(予約検査)	(予約検査)	代診	(予約検査)	1・3・5週 2・4週 尾崎	(予約検査)	★高井	(予約検査)	10:30受付終了(火 休診)	
	2診	—	—	—	—	—	—	—	—	—	—	—	
産婦人科	1診	市田	市田	新谷	新谷 (妊婦検診)	施	施 (妊婦検診)	★杉野	—	森島	森島	火・木は手術日 火 午後・木 午後 産後外来	
	2診	★小嶋 (妊婦検診)	★小嶋 (妊婦検診)	施 (妊婦検診)	—	森島 (妊婦検診)	森島 (妊婦検診)	新谷 (妊婦検診)	新谷	★杉野 (妊婦検診)	★杉野 (妊婦検診)	検診ワクテン・NIPT遺伝カウンセリング外来は 完全予約制です	
	3診	検診ワクテン	NIPT 遺伝 カウンセリング 外来	—	—	検診ワクテン	検診ワクテン	—	NIPT 遺伝 カウンセリング 外来	新谷 検診ワクテン	新谷 検診ワクテン	※火・木 助産師外来は5階産棟 2階4番診察室にお立ち寄りください (9:00～12:00、13:00～16:00 予約制)	
	5階 産棟	—	—	※助産師 外来	※助産師 外来	—	—	※助産師 外来	※助産師 外来	—	—	—	
泌尿器科	1診	中村(一)	医師 交替制	吉井	吉井	吉井	医師 交替制	神野	神野	神野	神野	ED外来 金 14:00～(予約のみ)	
	2診	村田	—	戸田	戸田	★高木	—	村田	村田	戸田	—	—	
	3診	—	—	※中村(一) ★高木	—	—	—	吉井	—	—	—	※第1・3・5週: 中村(一) 第2・4週: 高木	
耳鼻咽喉科	1診	木戸上	(予約検査)	後藤	(検査・手術)	医師 交替制	—	後藤	(予約検査)	医師 交替制	—	水・金 10:30受付終了	
	2診	※後藤	—	※木戸上	—	—	—	※木戸上	—	—	—	※10:30～診察開始	
認知症疾患 医療センター	1診	木原 (認知症鑑別)	木原 (認知症鑑別)	木原 (認知症鑑別)	木原 (認知症鑑別)	木原 (認知症鑑別)	木原 (認知症鑑別)	木原 (認知症鑑別)	木原 (認知症鑑別)	木原 (認知症鑑別)	木原 (認知症鑑別)	【予約制】 診察は、精神・神経科2診 (午前は10:00～)	
	2診	—	—	大塚	—	竹村	—	岡田	—	—	—	【完全予約制】 月・金は休診となります 他院から紹介の方はFAX予約の手続きをお 願いたします	
精神・神経科	3診	(心理判定)	—	—	—	(心理判定)	—	(心理判定)	(心理判定)	—	—	—	
	1診	—	—	—	—	—	—	—	—	—	—	—	
遺伝カウンセリング 外来	1診	—	—	—	—	—	—	—	—	—	—	—	
	2診	—	—	—	—	—	—	—	—	—	—	—	
皮膚科	1診	★谷川	—	★谷川	(手術)	★谷川	—	★谷川	(手術)	八木田	—	火・木 11:00受付終了	
	2診	八木田	専門外来	千原	—	八木田	専門外来	千原	—	千原	専門外来	—	