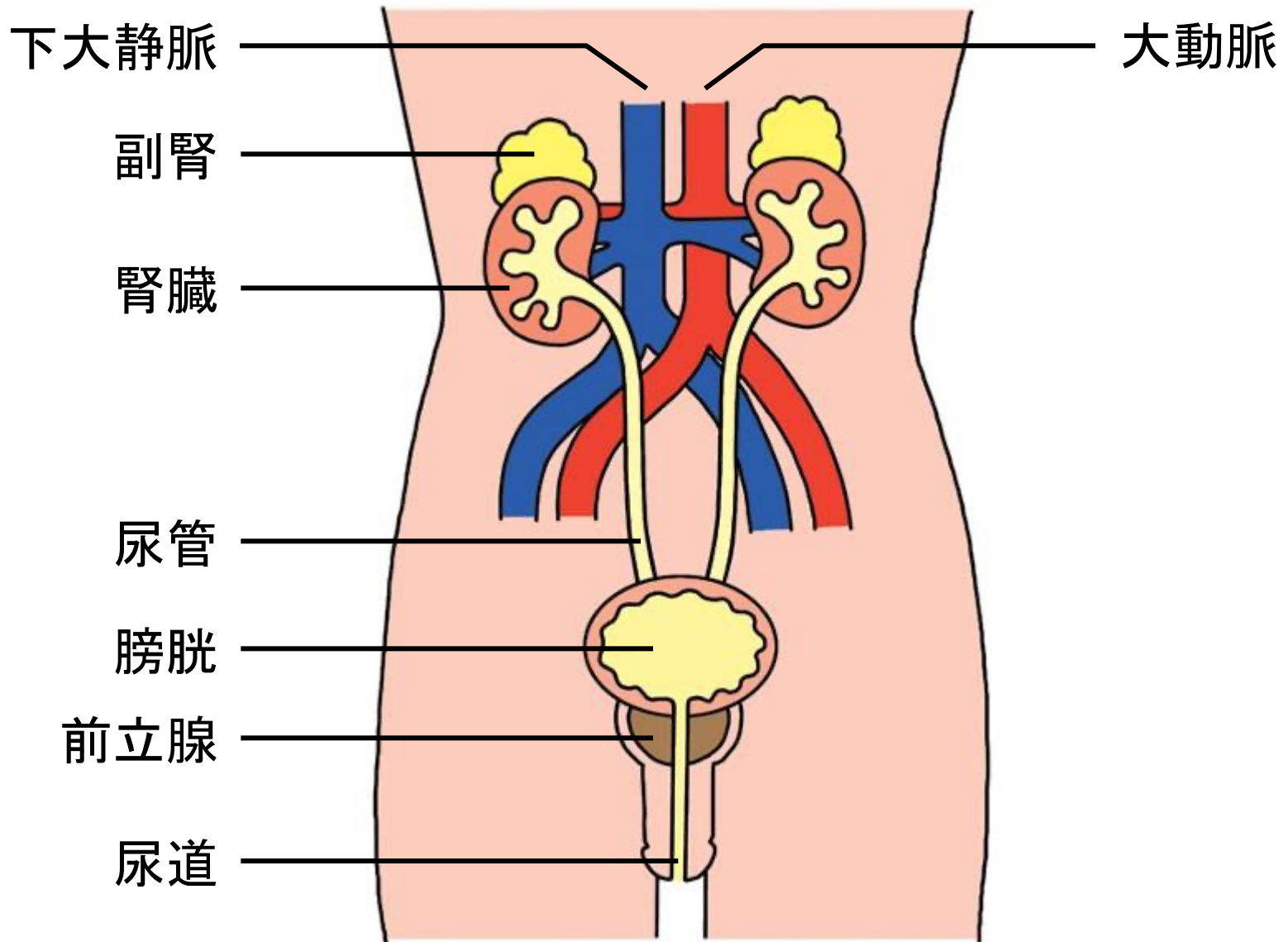
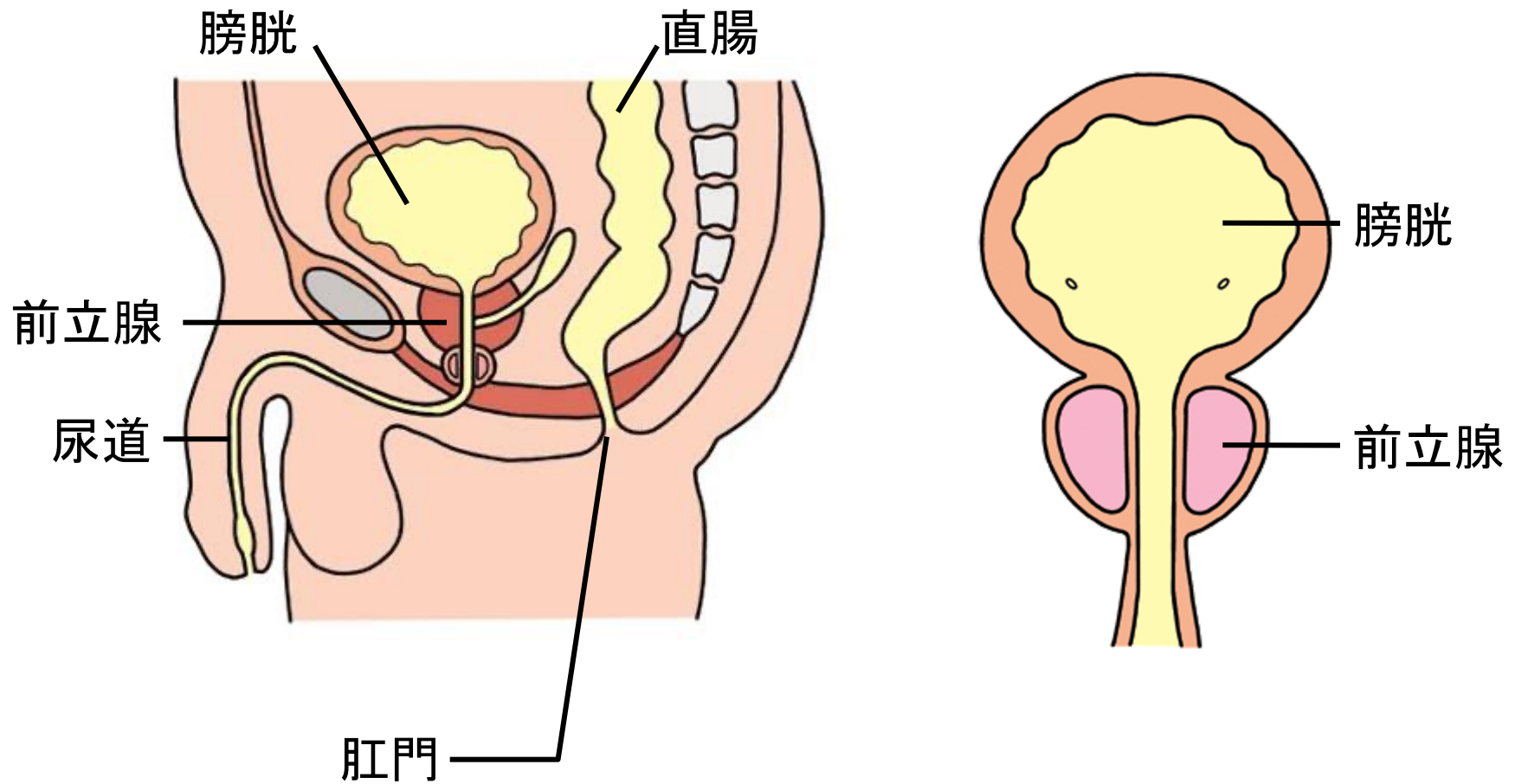


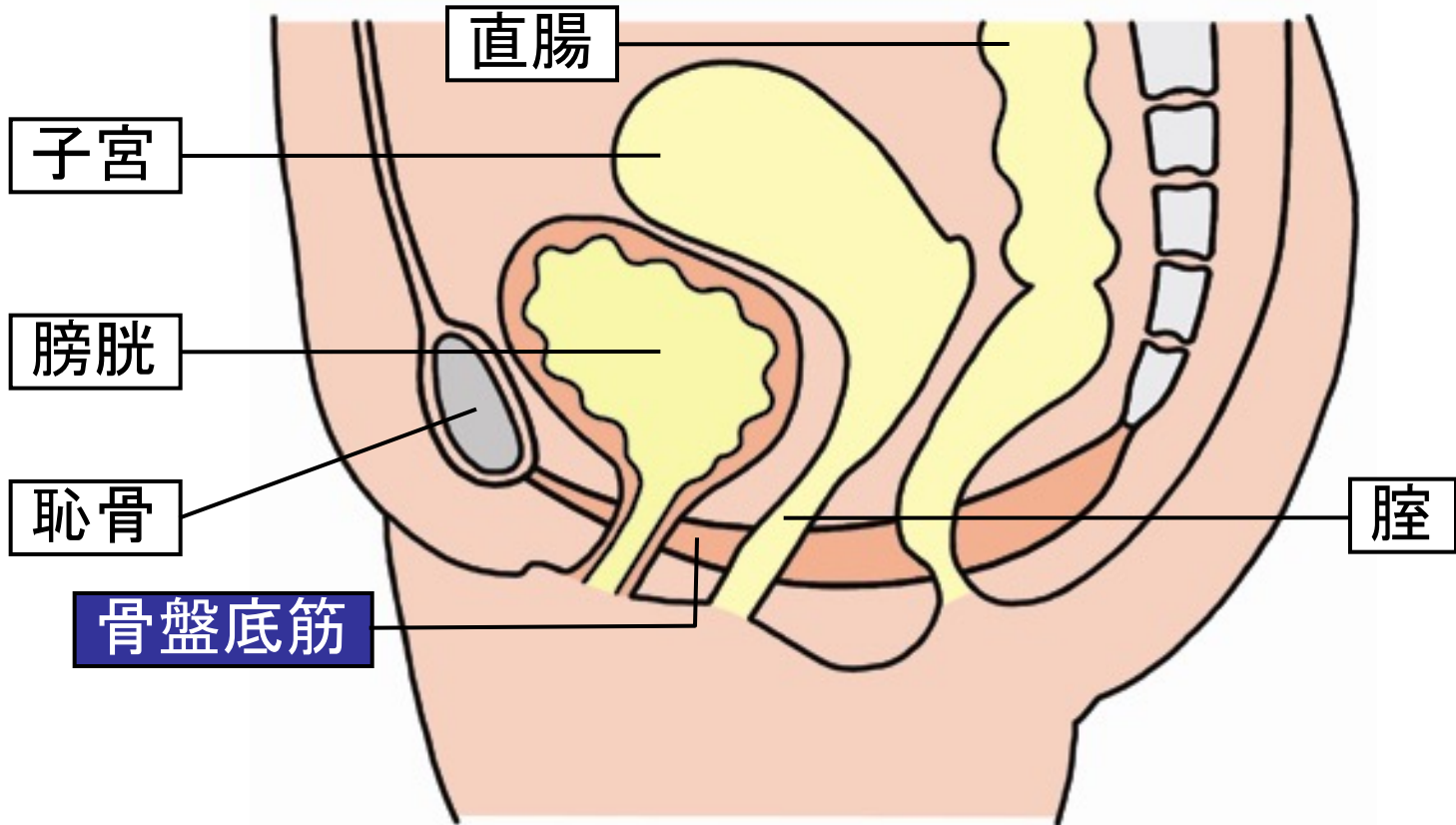
泌尿器科の扱う臓器(男性)



泌尿器科と関係する骨盤内の臓器(男性)



泌尿器科と関係する骨盤内の臓器(女性)

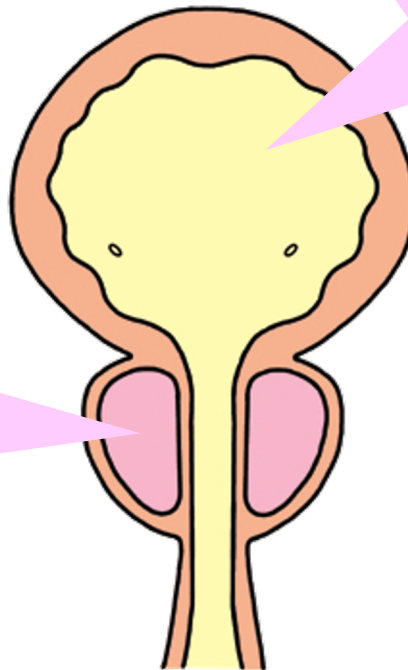


排尿のトラブルの原因

前立腺のトラブル

- 前立腺肥大症
- 前立腺炎
- 前立腺がん

など



膀胱のトラブル

- 過活動膀胱
- 膀胱炎
- 膀胱がん

など

他に

- 尿路結石
- 糖尿病
- 尿道炎
- 精神的要因
- 服用中の薬

など

男性の尿のトラブルと関連する疾患

前立腺肥大症

脳梗塞・脊髄損傷など
中枢神経系の障害
(神経因性膀胱)

過活動膀胱

膀胱炎・尿道炎・前立腺炎

糖尿病

薬剤性

腎機能障害



トイレが近い
(頻尿)



尿が出にくい
(排尿困難)



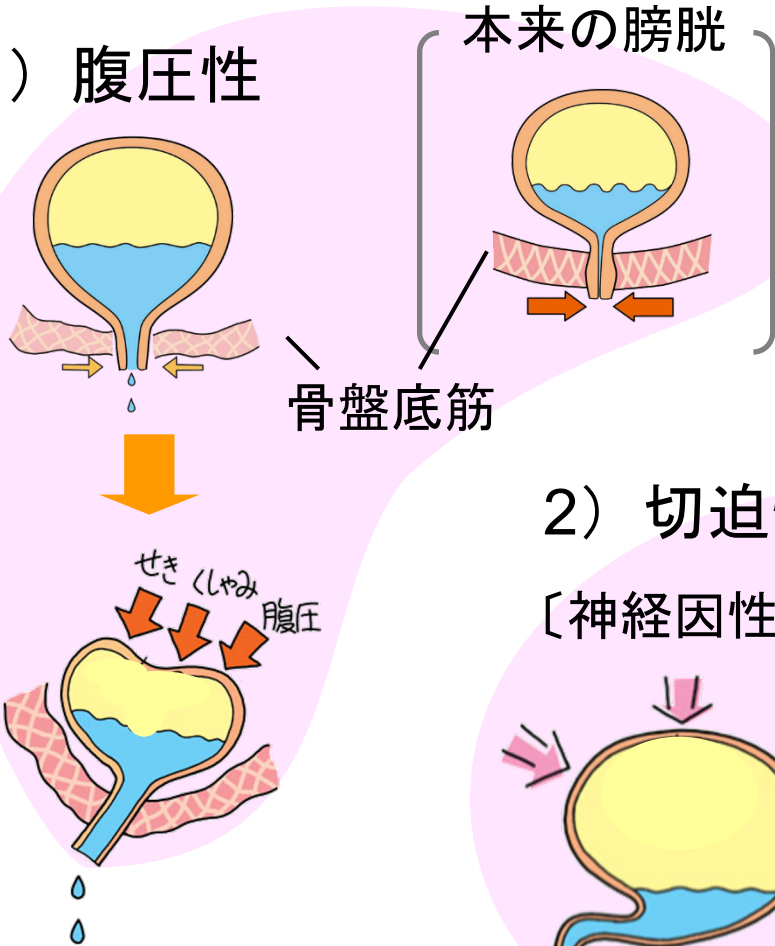
尿がもれる
(尿失禁)



がまんできない尿意
(尿意切迫感)

尿もれのタイプ

1) 腹圧性



3) その他



2) 切迫性

[神経因性]

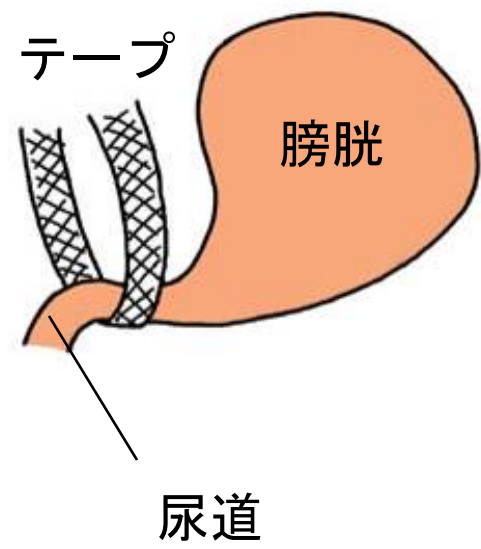
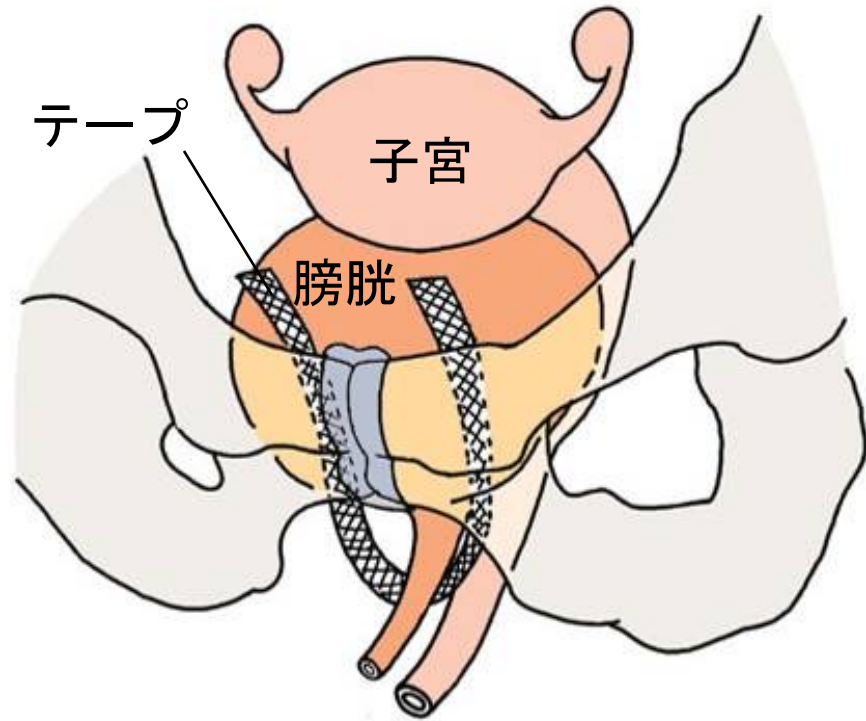
[非神経因性]



尿道スリング手術(TVT法)

特徴

恥骨側にテープで尿道をつり上げる



骨盤底筋訓練の方法

骨盤底筋訓練

生活の中で

ひじ・ひざをついた姿勢で
(朝・晩、布団の中)



床にひざをつき、ひじをクッションの上に乗せ頭を支えて行います。

テーブルを支えにした姿勢で
(家事、仕事の合間に)



足を肩幅に開いて立ち、手は机の上に乗せて行います。

椅子に座った姿勢で
(テレビを見ながら)



足を肩幅に開いて椅子に座り、足の裏の全面を床につけて行います。