

西市民病院 院内糖尿病教室 (You Tube 配信 第2弾)

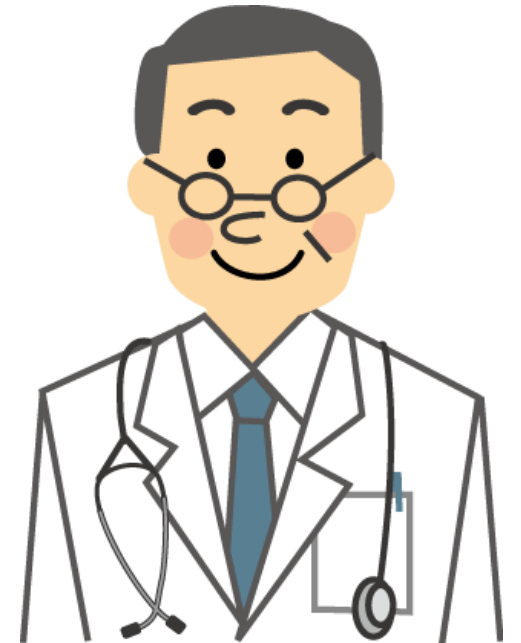
2021年6月

5分で分かる糖尿病網膜症

～大切な眼を守るため とにかく眼科へ～

神戸市立医療センター西市民病院
糖尿病・内分泌内科
中村 武寛

眼を守るために
眼科に定期通院
して！



「今だからこそ」糖尿病専門医が伝えたいこと

- ① 糖尿病により 多くのかたが**失明**
- ② 失明するまで **自覚症状は無い**
- ③ **眼科に定期通院して眼を守る**ことが大切

糖尿病になると、
何が困るの??



糖尿病の合併症（**細小血管**）

し ・ ・ ・ 神経

め ・ ・ ・ 眼

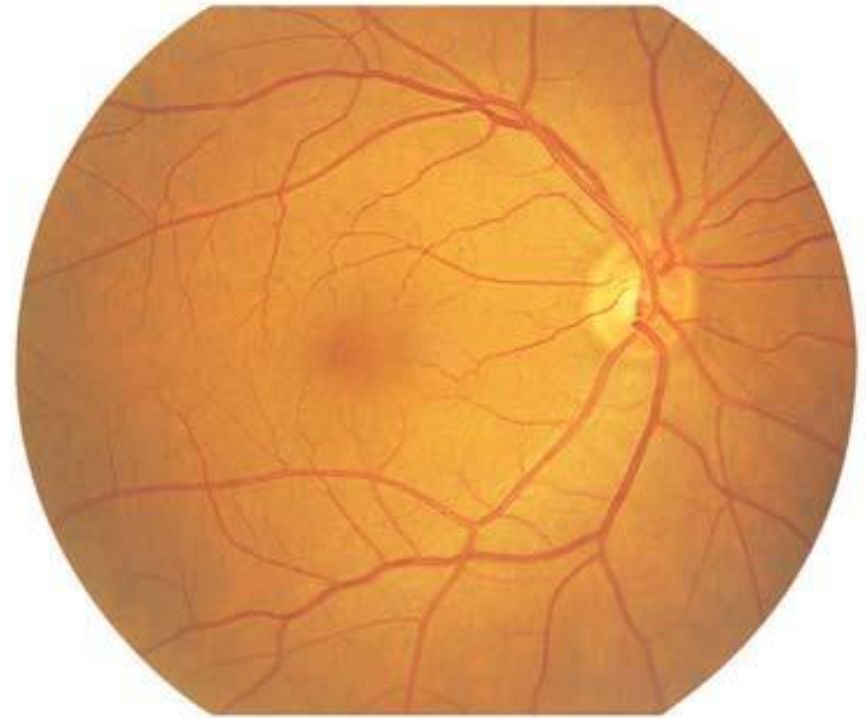
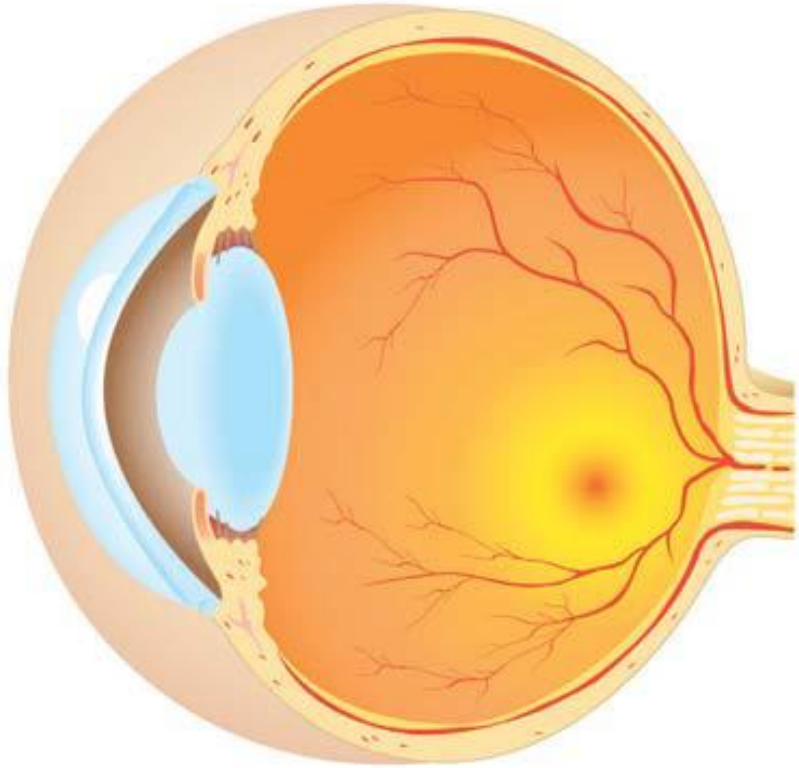
じ ・ ・ ・ 腎臓



眼科でおこなう 検査は？



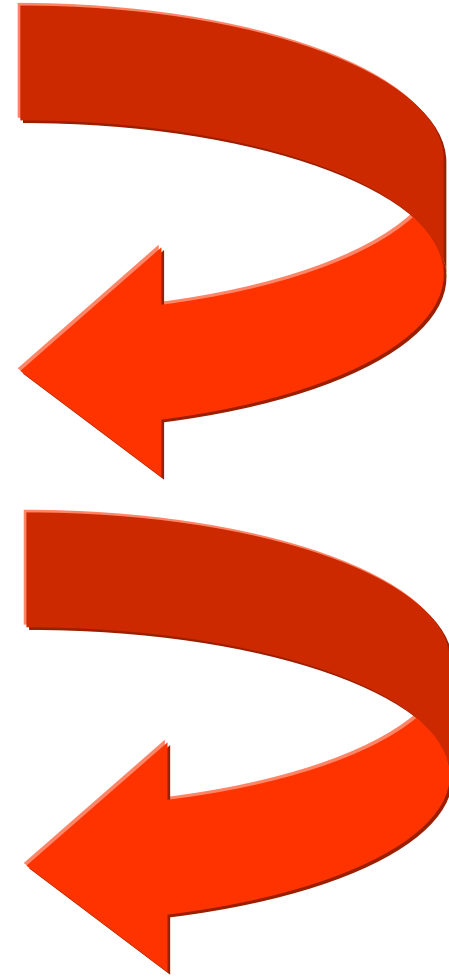
眼底検査（正常な方）



網膜 = フィルムの役割

糖尿病網膜症

- 單純
- 增殖前
- 增殖

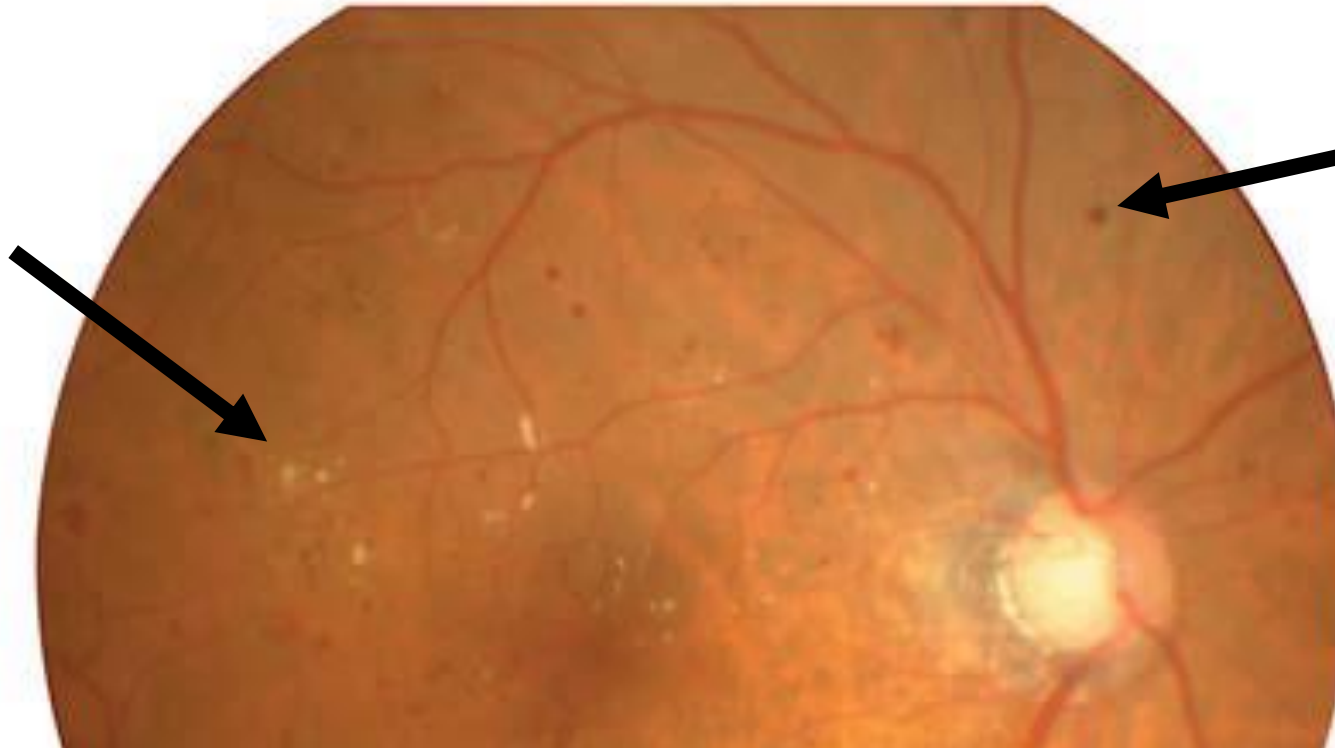


**「よく見えているから
眼科には行きたくない」**



「単純」網膜症

硬性白斑



点状出血

自覚症状はありません

「増殖前」 網膜症

軟性白斑

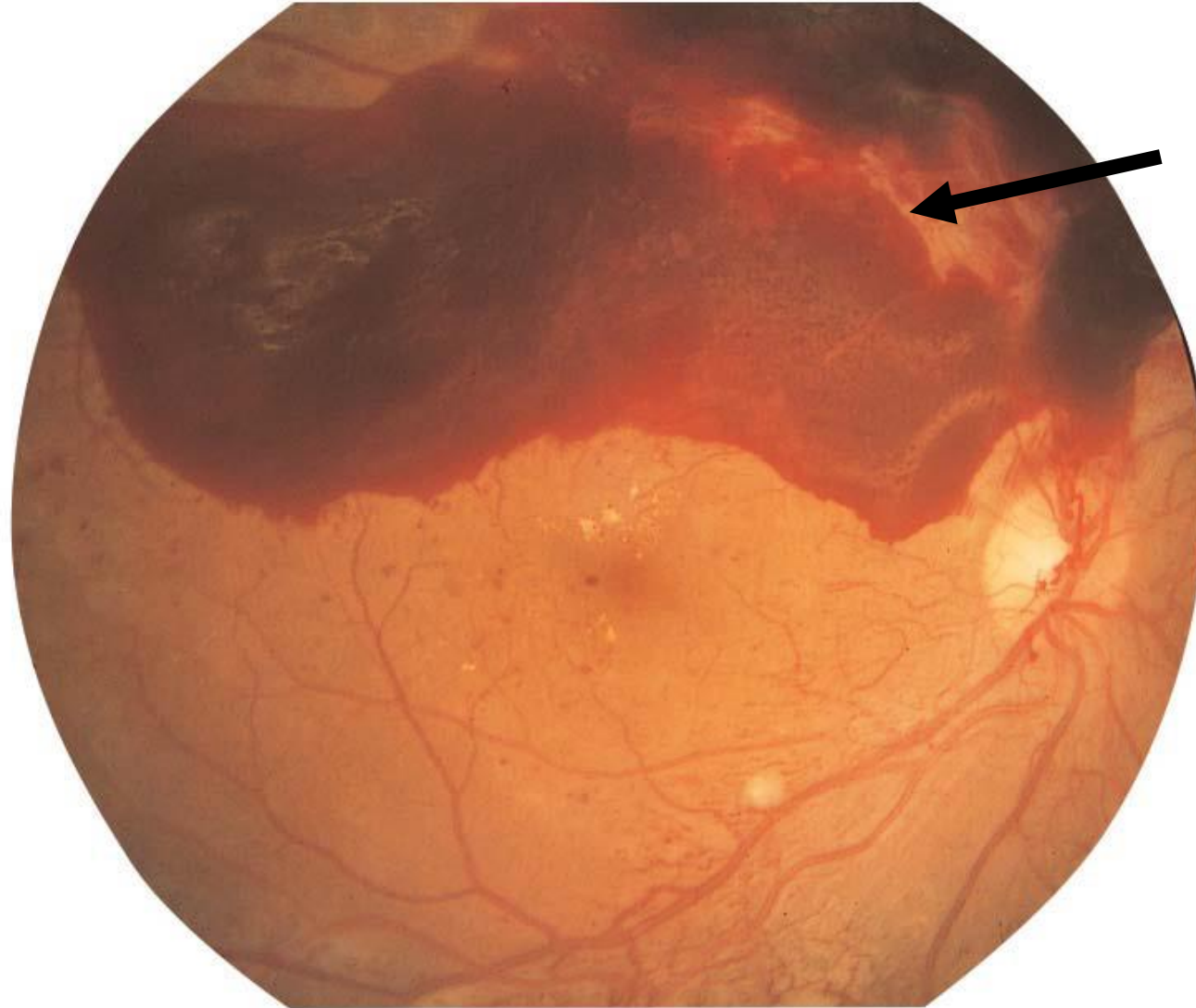


出血が拡大



自覚症状はありません

「増殖」網膜症



さらに
出血が拡大
(硝子体出血)

「増殖」網膜症



糖尿病網膜症の治療

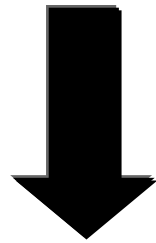
- レーザーの**技術**
- 手術の**進歩**

糖尿病網膜症の治療

- **抗VEGF療法**
(血管内皮細胞増殖因子)

今までは、

現状維持が目標



改善が期待できる
時代になっている

~~「よく見えなくなるから
眼科に行きたくない」~~



糖尿病「網膜症」

- ・ 悪くても自覚症状は出ない
- ・ 「医学の進歩」めざましい

→眼科受診が 何より大切

眼科受診の間隔は？（目安）

正常	1年に1回
単純	6ヶ月に1回
増殖前	2ヶ月に1回
増殖	1ヶ月に1回

眼科受診の際の
注意点は・・・





**眼科受診は
公共交通機関で**

「今だからこそ」糖尿病専門医が伝えたいこと

- ① 糖尿病により 多くのかたが**失明**
- ② 失明するまで **自覚症状は無い**
- ③ **眼科に定期通院して眼を守る**ことが大切