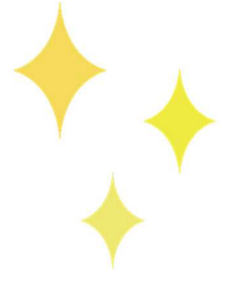


2025.12月


感謝のお言葉



いつも暖かいメッセージをありがとうございます。

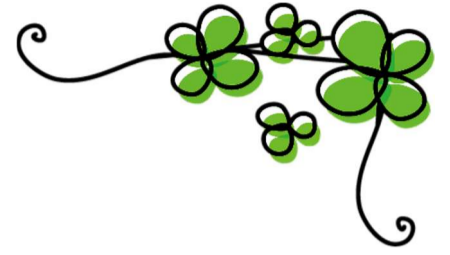
回収日	感謝のお言葉	ご回答
12/9	<p>看護師さん達の日夜のお仕事を拝見。 又、患者さんとの言葉のやり取りを聞くにつけ、素晴らしいと思いました。 看護師さんの患者さんにお話される時の言葉の柔らかさ、明るくまるで子供に接するかの様な優しい言葉使い。 そのせいか患者さんもおだやかに娘に接する様な感覚で質問に答えている様です。私もその一人ですが。 忙しそうに走り回っているのに、笑顔が絶えない事に感激します。 ナースは天使の様だと云いますが本当にそう思います。どうかご自分のお身体にも気を付けて、私達患者を見守って下さいませ。 私の主治医の先生も最高です。</p>	<p>このたびは、温かいお言葉をいただき、大変恐縮しております。スタッフ一同とても感激しております。 これからも当院の看護理念である「優しさとぬくもりのある」看護が提供できるように精進してまいります。</p>



 患者サービス向上委員会

2025年12月

ご意見箱への回答



皆様からお寄せいただいたご意見やご要望にお答えします。

いつもたくさんのご意見ありがとうございます。

回収日	ご意見・ご要望	ご回答
12/9	<p>1Fの内科待合のソファ(イス)の並びを変えてほしいです。</p> <p>先日(木曜日ですが)よく混んでいて、2台並んでいる血圧計に向かって左の一番端の壁側に患者を座らせて、自分は付添で来て立っていました。</p> <p>2列目に座っていた男性が番号を呼ばれたのでしよう、立ち上がり「そんな所に立っていたらじゃまやろ、出にくいわ!」と怒って言われました。</p> <p>別にじゃまをしようと立っていたわけではなく、座る所がないので患者の側に立っただけです。</p> <p>よく見ると、3列ぐらいソファが並んでいますが、2列目3列目は出にくいのであんまり座っていません。</p> <p>体が自由に動ける患者や付添ばかりではないので、2Fの産婦人科前のソファの並びの様にしてほしいです。</p> <p>ちなみに私は夫の付添で来ましたが、2列目以降には座りたくないです。</p> <p>いつも混んでいる内科なので何とかしてください。</p>	<p>このたびは、貴重なご意見をいただきありがとうございます。ソファの配置でご不快な思いをさせてしまい、深くお詫び申し上げます。今回頂戴しましたご意見を参考に、早速ご利用いただきやすい配置を検討してまいります。</p>
12/16	<p>いつも院内が暑いです。(夏・冬に関係なく)</p> <p>寒いとおっしゃっている方が投稿されているのは見ましたが、寒ければ着込めば済むことで、暑くて脱ぐには限界があります。</p> <p>真横でお待ちの他の患者さんも「あつ!」とおっしゃっていました。</p> <p>できる限り薄着で来る等、工夫はしていますが、毎度のぼせそうです。</p>	<p>このたびは、貴重なご意見をいただきありがとうございます。当院では、皆さまに快適に過ごしていただけますよう、院内の室温が夏季は冷房により26~27度に、冬季は暖房により22~24度になるよう設定しておりますが、当院の空調は建物全体で一括管理を行うセントラル方式を採用しているため、エリアごとの細やかな温度設定ができません。そのため、場所によって外気の流入や日の当たり方により温度が異なることも生じますので、適宜スタッフが確認を行いながら空調の温度調整を行っているところです。</p> <p>今後とも、皆さまに適温と感じていただけますよう調整を行ってまいりますので、ご理解のほど何卒よろしくお願い申し上げます。</p>

