

# 新西市民病院整備事業・若松公園再整備事業等 に関する住民説明会

## 《内容》

- I. 新西市民病院整備事業の概要
- II. 若松公園再整備事業の概要
- III. 神戸市立新長田駐車場の閉鎖の概要
- IV. 都市計画の変更の概要

# I. 新西市民病院整備事業の概要

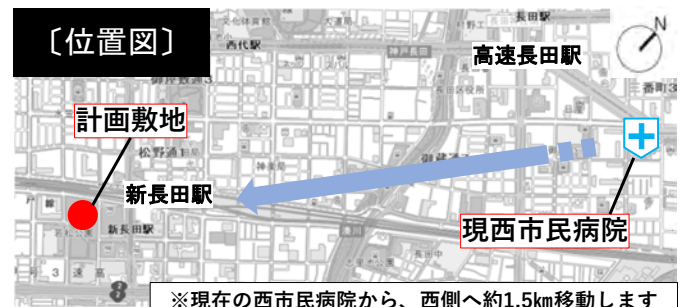
## 1. 現西市民病院の概要

病 床 数	358床
敷 地 面 積 延 床 面 積	7,244㎡ 28,813㎡
主 な 利 用 者	8割が市街地西部（兵庫区・長田区・須磨区南部）在住者
特 徴	<ul style="list-style-type: none"><li>・ 毎日24時間体制で2次救急に対応（市街地西部内で救急車受入れ件数が最多）</li><li>・ 市街地西部地域で唯一の小児病床を持ち、小児2次救急に対応</li><li>・ 市街地西部地域で唯一の周産期対応総合病院として正常分娩を中心にハイリスク分娩にも対応</li><li>・ 災害対応病院</li><li>・ 認知症疾患医療センター</li></ul>



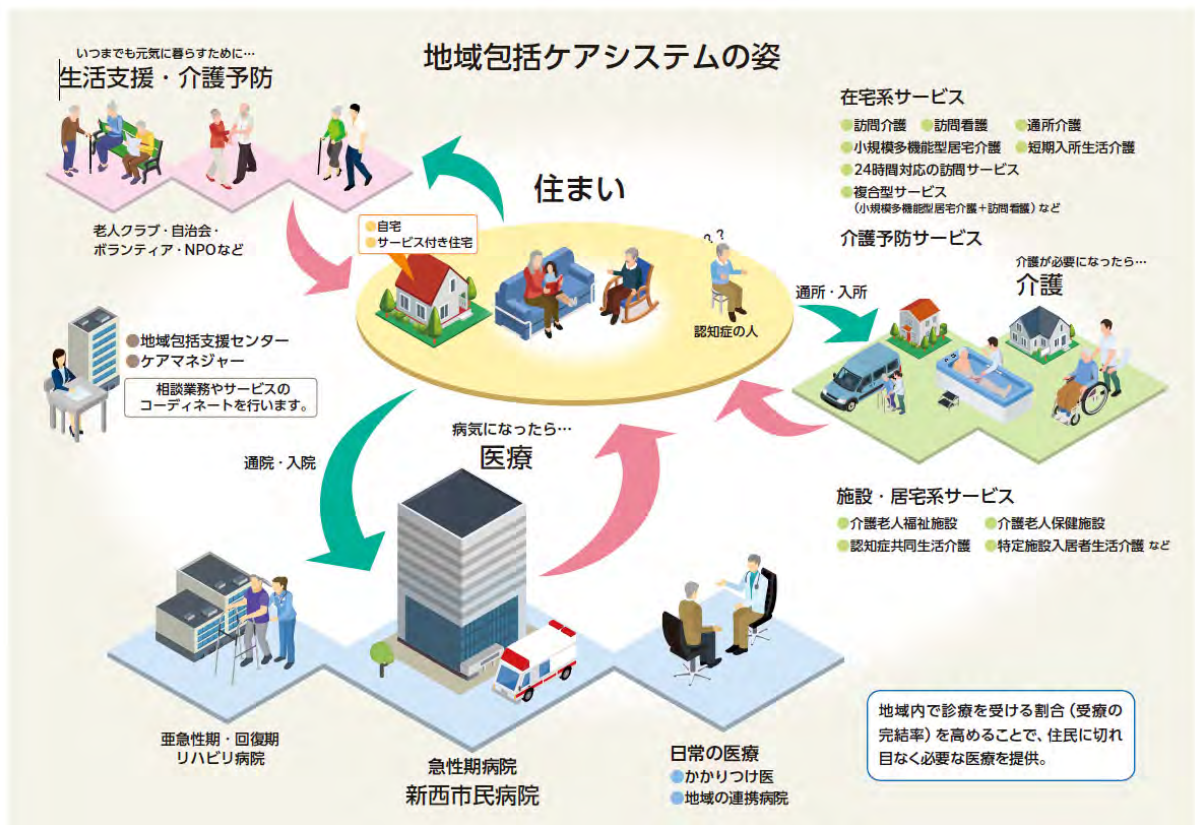
## 2. 新病院の敷地・建物概要について

- ◇ 計画敷地 : 長田区若松公園の一部  
(敷地面積: 7,414.54㎡)
- ◇ 延床面積 : 38,868.22㎡
- ◇ 建築面積 : 5,465.97㎡
- ◇ 建築高さ : 45.77m
- ◇ 規模構造 : 地上9階・地下2階  
鉄骨造  
一部鉄骨鉄筋コンクリート造  
(免震)
- ◇ 駐車場 : 約100台



出典：国土地理院（地理院地図）の航空写真を加工

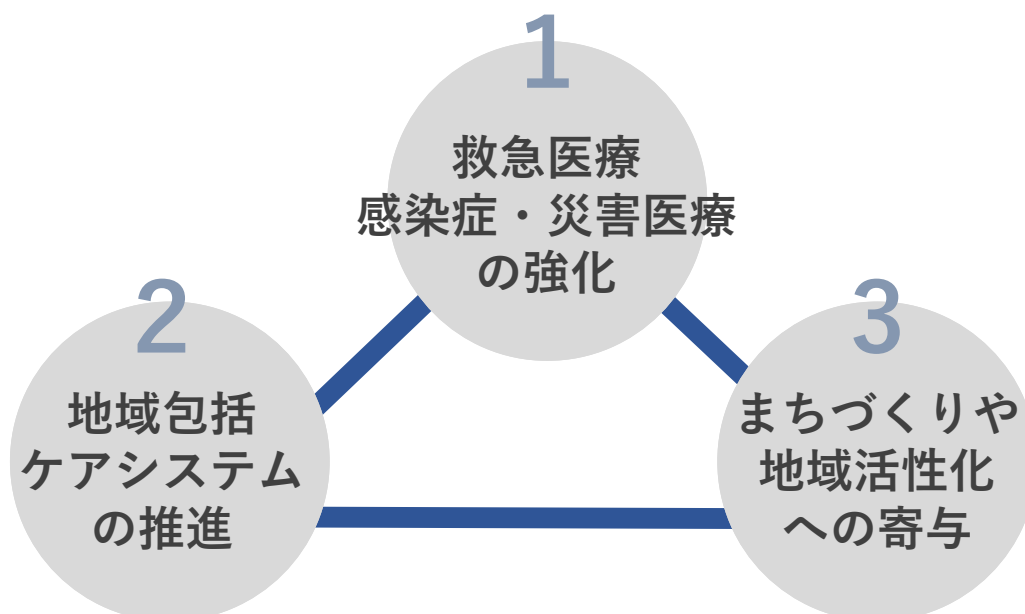
### 3. 新病院の役割・コンセプト



「新西市民病院整備基本計画（令和7年5月）」

### 3. 新病院の役割・コンセプト

市街地西部における急性期医療の中心的役割を担い、  
住みたくなるまちのシンボルとなる病院



## 4. 新病院の機能

(1) 病床数 358床（現病院と同じ）

### (2) 主な機能

#### 救急

2次救急の中でも緊急性の高いより高度な医療を提供

#### 感染症・災害

新興感染症拡大時に、柔軟に対応できる機能・体制を確保  
公園と一体的な活用により、地域の災害対応機能を強化

#### 小児・周産期

小児救急や分娩など総合的な診療機能の堅持・強化

#### がん

放射線治療装置の導入等によるがん治療の機能強化

#### 高度な 急性期医療

重症系病床を増床、手術室の増室

※眼科は、診療を行わず、他の医療機関との連携により対応する。

## 5. 完成予想図

新病院完成予想図（若松公園南側からのイメージ）

まちづくりに  
貢献する病院

全ての利用者  
にやさしい病院

安全で安心な  
災害に強い病院

持続可能な  
病院

## 5. 完成予想図

公園と  
一体的な  
屋外空間



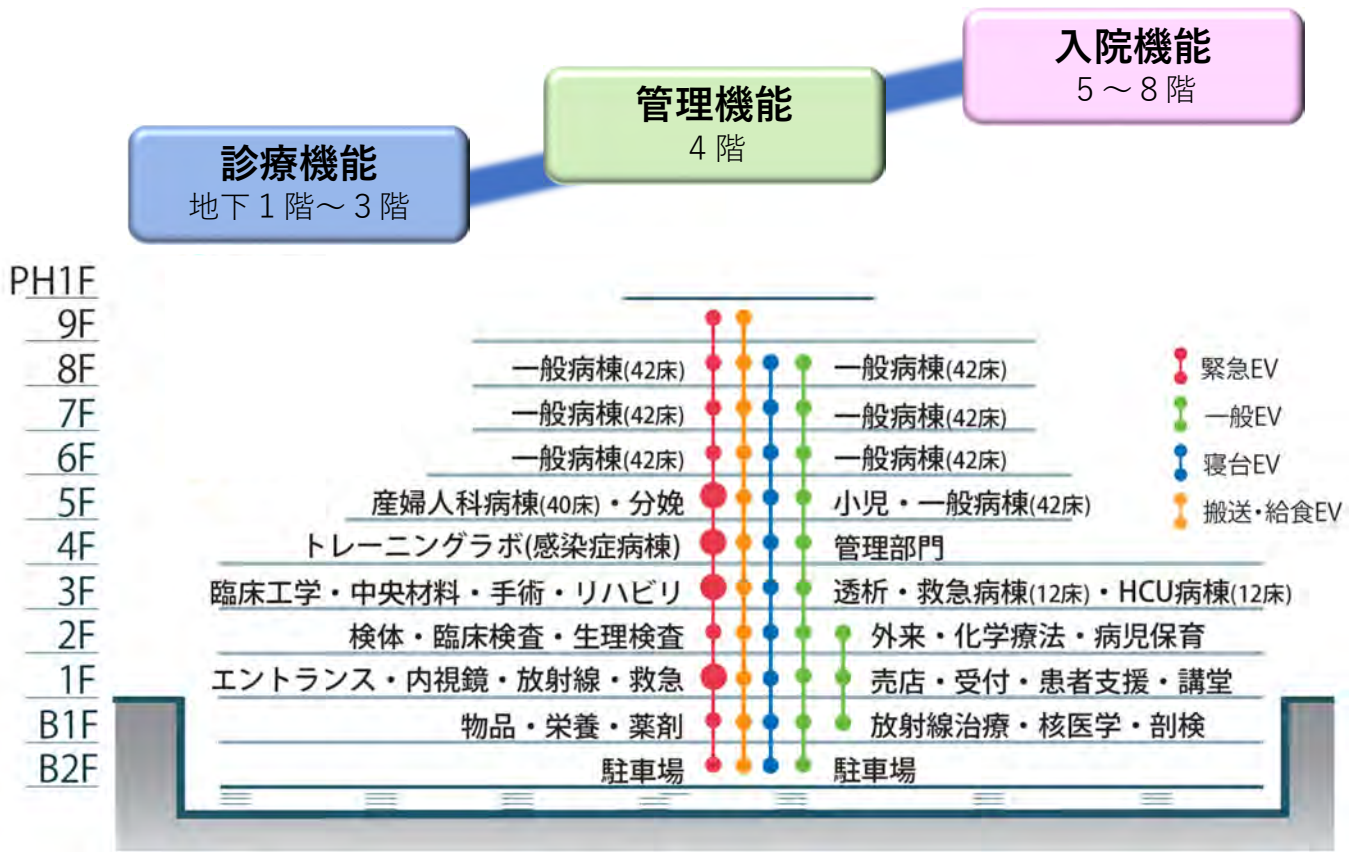
温かみ  
のある  
内部空間



## 6. 外部動線計画



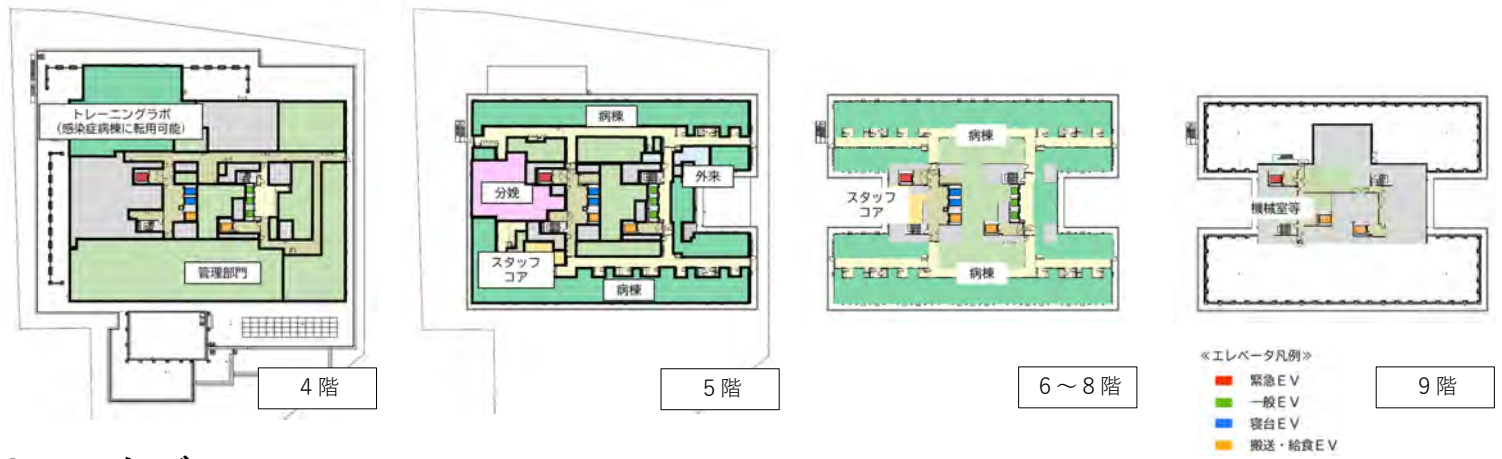
# 7. 施設構成



# 8. 平面計画



## 8. 平面計画



## 9. スケジュール

- ・令和8年度より、実施設計DB（デザインビルド）方式による整備を進め、令和13年度夏頃の開院を目指します。

	令和7年度	令和8年度	令和9年度	令和10年度	令和11年度	令和12年度	令和13年度
実施設計DB 事業者選定		→					
実施設計		→	→				
建設工事			→	→	→	→	→
開院準備・開院							→ 開院

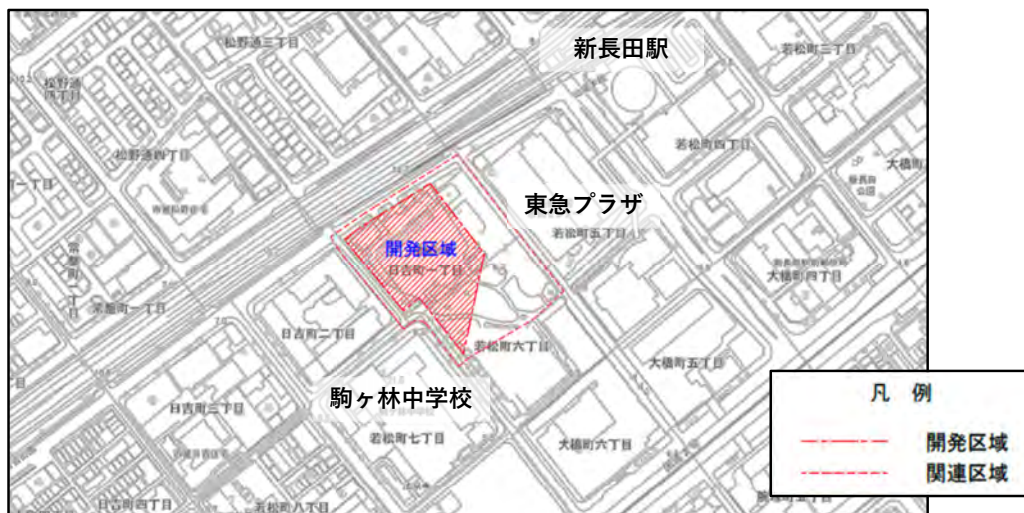
※本資料は基本設計内容をまとめたものであり、今後実施設計・施工の進捗により内容が変更となる可能性があります。

## 【開発事業の概要】

病院を建築するため、500㎡を超える土地の造成（切土又は盛土など）を行います。

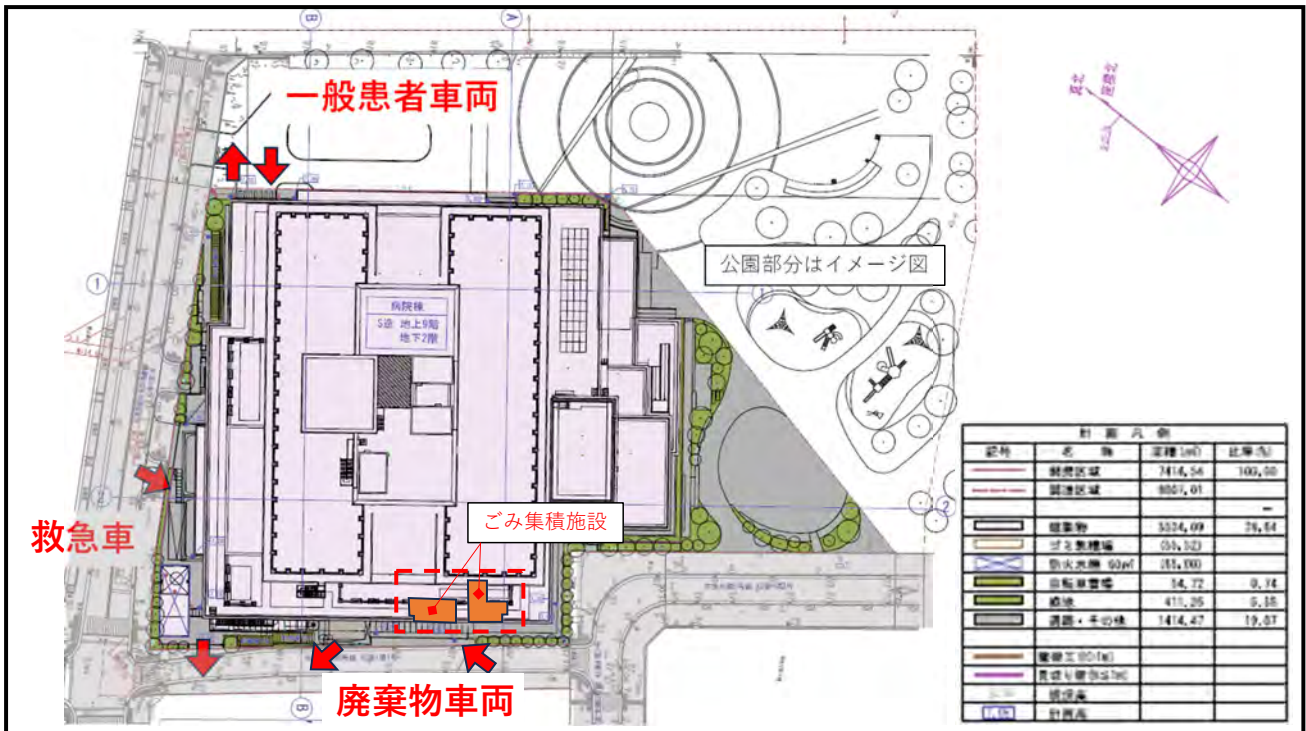
### 1. 位置、形状及び面積

- ・地番：長田区 日吉町一丁目1番の一部 若松町六丁目6番1の一部
- ・面積：7,414.54㎡



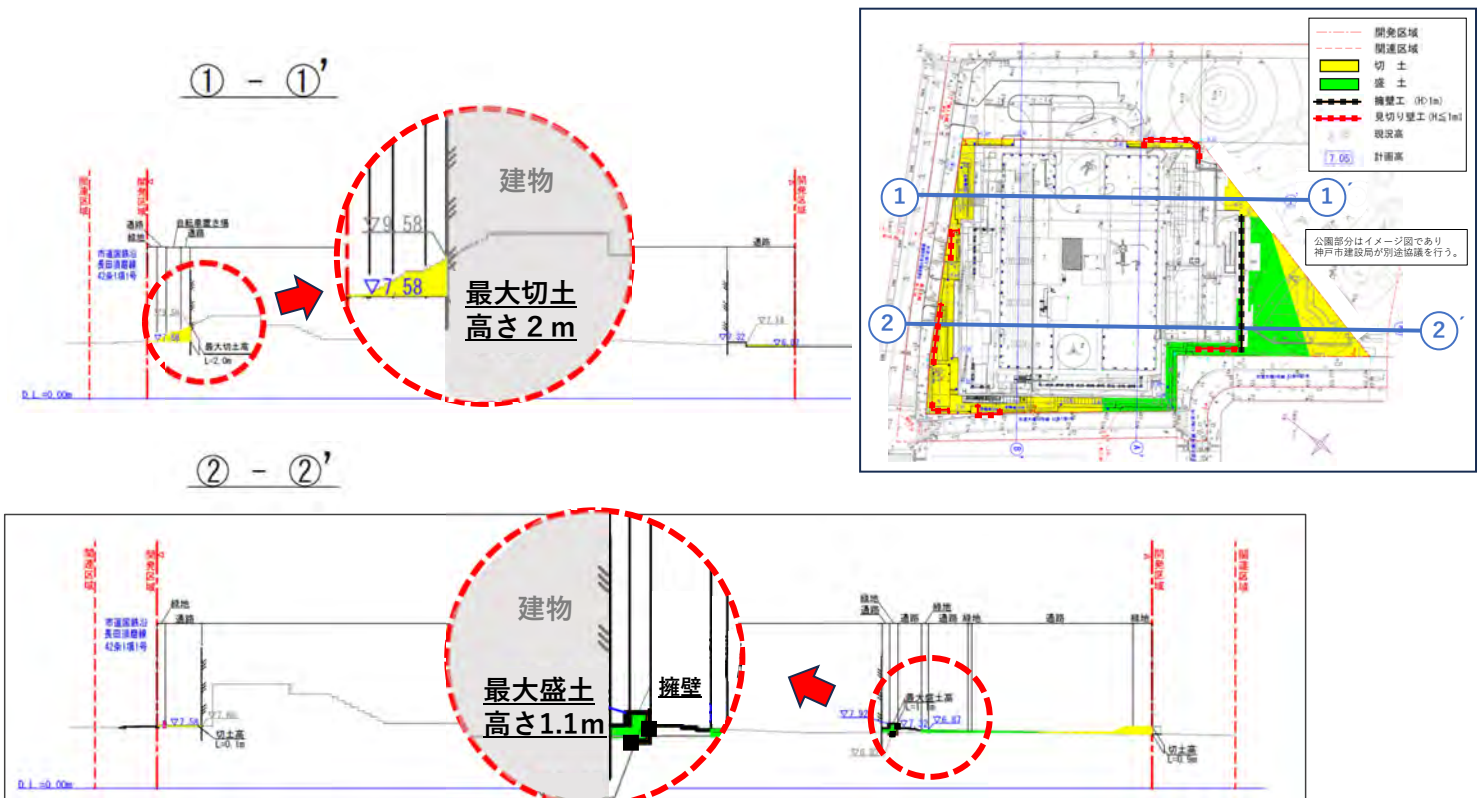
## 2. 土地の利用計画・公共施設等

- ・ 予定建築物の用途：市民病院
- ・ 予定建築物の階数：地上9階、地下2階
- ・ 車両の乗入口の位置：赤矢印箇所
- ・ 周辺道路：北・西側道路に接道。現状幅員と変更なし。
- ・ ごみ集積施設：建物内に設置



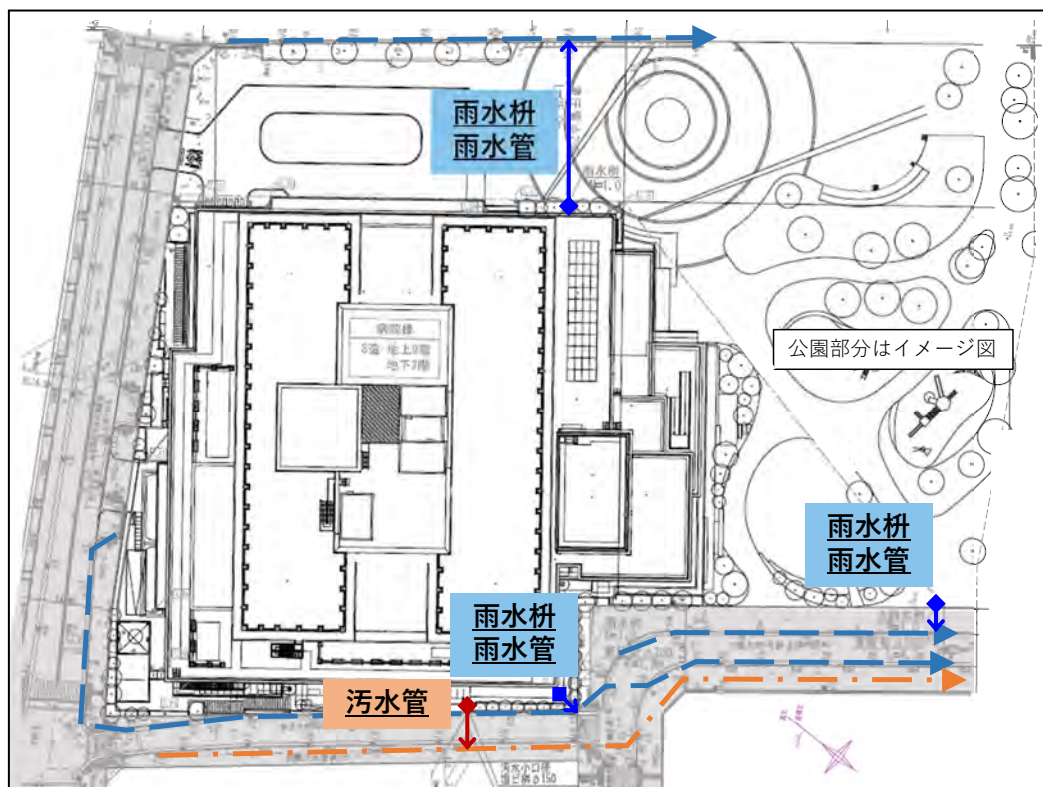
## 3. 宅地造成

- ・ 段差・地崩・崩壊等が発生しないよう適切に造成を実施



## 4. 排水計画

- ・雨水や汚水のおふれ出し等が発生しないよう適切な排水設計を実施



## 5. 工事計画

現在、新西市民病院整備事業の実施設計・建設工事の事業者を公募中のため、**具体的な工期・作業時間帯・大型車両の走行計画等**については、**事業者決定後、工事説明会**を開催し詳細を説明予定。

## 6. 開発事業に関する意見提出・問い合わせ

提出期間：令和8年3月15日（日）～4月10日（金）

提出方法：① mail

② 封書

③ FAX

意見提出期間は終了しました。

宛先：神戸市民病院機構 新病院整備室 宛

記載事項：氏名・住所・電話番号・意見

意見の内容：① 項目 } 1.位置、形状及び面積 2.土地の利用計画・公共施設等  
3.宅地造成 4.排水計画 5.工事計画

② 内容 具体的にご記入願います。

## II. 若松公園再整備事業の概要

### 1. 変更前の公園区域



### 2. 変更後の公園区域



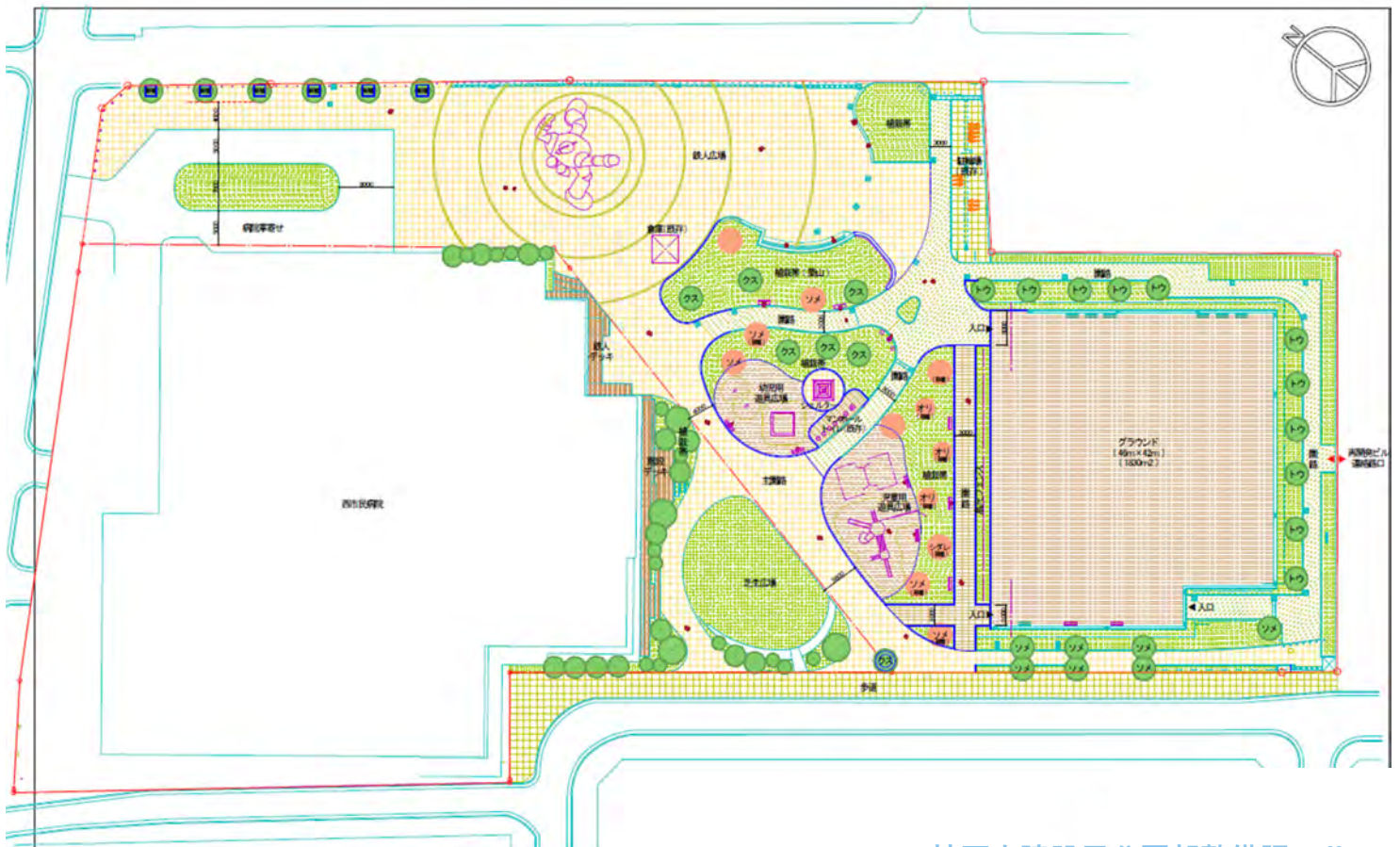
### 3.公園区域変更の根拠（都市公園法 第16条）

公園管理者は、次に掲げる場合のほか、みだりに都市公園の区域の全部又は一部について都市公園を廃止してはならない。

- 一、都市公園の区域内において都市計画法の規定により公園及び緑地以外の施設に係る都市計画事業が施行される場合  
その他公益上特別の必要がある場合
- 二、廃止される都市公園に代わるべき都市公園が設置される場合
- 三、公園管理者がその土地物件に係る権原を借受けにより取得した都市公園について、当該賃貸借契約の終了又は解除によりその権原が消滅した場合

▶ 今回の変更は、都市公園法第16条第1号「その他公益上特別の必要がある場合」に該当するため、区域の変更を行う

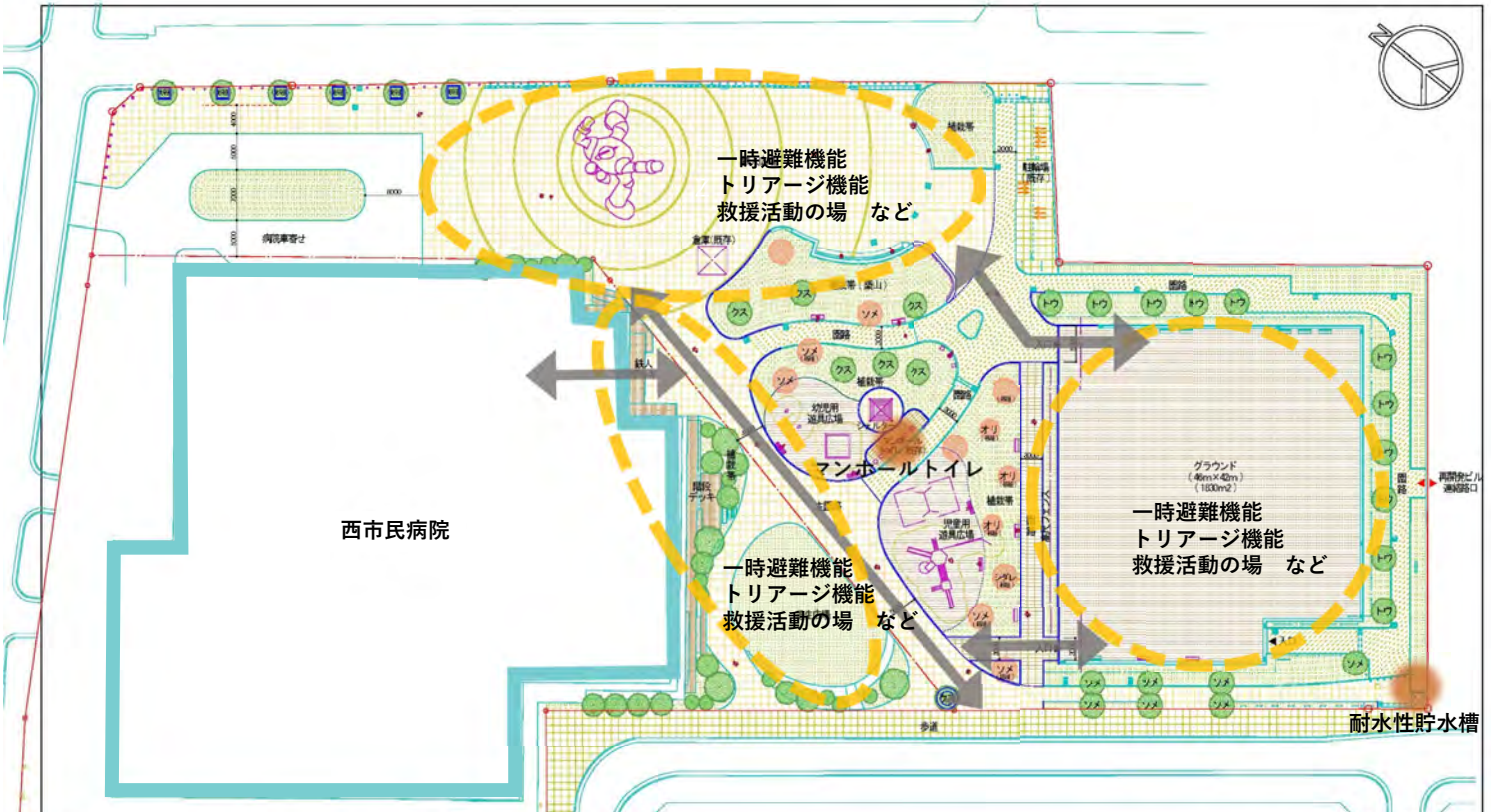
### 4.再整備イメージ（案） ※詳細は今後検討



#### 4.再整備イメージ（案） | 通常利用時のゾーニング ※詳細は今後検討



#### 5.再整備イメージ（案） | 災害時のゾーニング ※詳細は今後検討



※遊具については、構造を利用したシェルター利用 など

## 6.公園と病院の連携

- ・ 一体的な利用や健康づくりの取り組みの創出
- ・ 災害等の緊急時において、公園が屋外の避難場所になるとともに、公園や新病院において傷病者の緊急性や重要性を分類するトリアージの実施が可能になるなど、防災機能を強化

## 7.今後の予定

- ・ 令和8年度 : ワークショップ、実施設計
- ・ 令和9年度～  
令和13年度 : 再整備工事

## III. 神戸市立新長田駐車場の閉鎖の概要

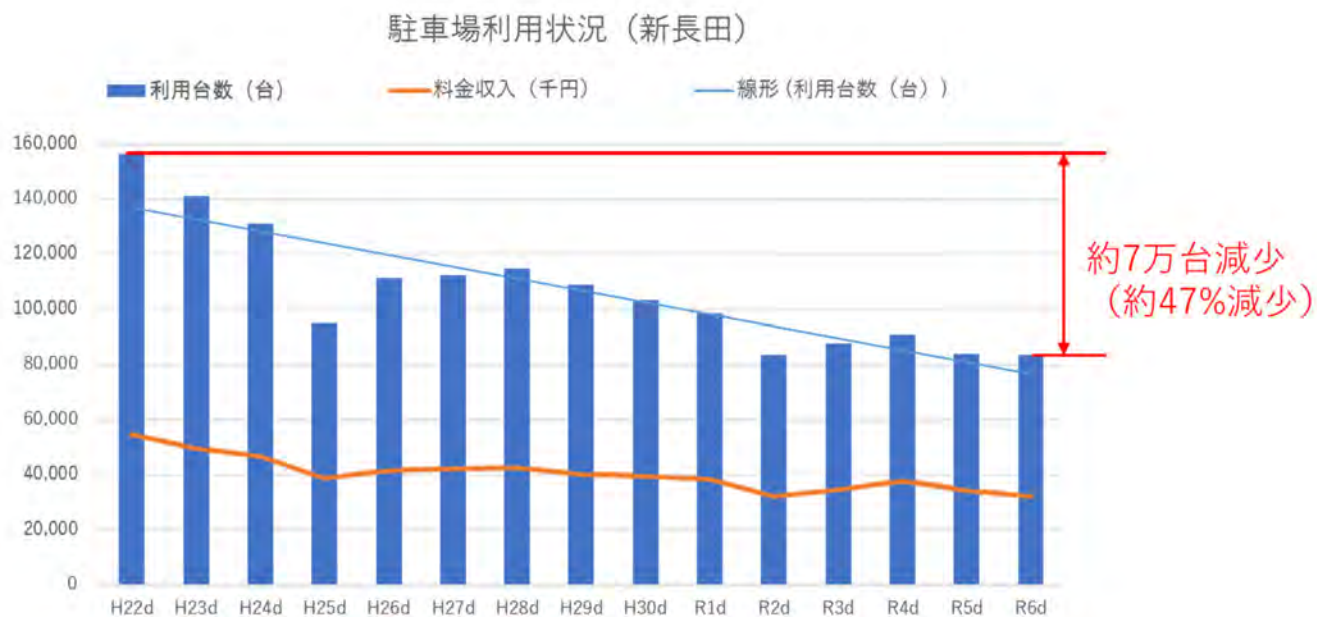


### 施設概要

- 所在地： 神戸市長田区日吉町1丁目  
(若松公園地下)
- 形式： 地下2階2層自走式
- 完成： 昭和50年3月
- 供用開始： 昭和50年4月1日
- 延床面積： 9,414㎡
- 収容台数： 220台
- 営業時間： 24時間
- 指定管理者： 神戸住環境整備公社  
(～R5.3.31)  
タイムズ・日本管財共同事業体  
(R5.4.1～R8.3.31)
- 管理委託： タイムズ・日本管財共同事業体  
(R8.4.1～R8.12.31)

# 新長田駐車場の利用台数・料金収入推移

- 新長田駐車場の年間利用台数は、平成22年度で約15.6万台であったが、令和6年度では約8.4万台と15年間で利用台数が約47%減少している。



## 新長田駐車場の廃止に伴う駐車需要への対応（周辺の利用状況）

- 新長田駐車場周辺（半径300m範囲）では、約1,125台の時間貸駐車場がある。
- ピーク時でも利用率は約64%であり、約403台の空きがある。
- 新長田駐車場（220台）が廃止されても、ピーク時の利用率は8割以下  
⇒新長田駐車場を廃止しても、周辺駐車場で受け入れが可能

	駐車場名	収容台数 (台)	利用台数 (台)	利用率	空き台数 (台)
<ケース1> 現状	新長田駐車場	220	65	30%	155
	その他	905	657	73%	248
	合計	1125	722	64%	403
<ケース2> 新長田廃止後	新長田駐車場	—	—	—	—
	その他	905	722	80%	183
	合計	905	722	80%	183

○令和8年4月より、新長田駅前駐車場の一部料金を値下げします。現在、新長田駐車場をご利用の方は、新長田駅前駐車場をぜひご利用ください。

○令和8年9月末日をもって閉鎖します。各種サービスを終了しますので、ご注意ください。

**2026年 4/1 水** 神戸市新長田駅前駐車場は、左記日程より駐車場利用方法が一部変更となります。

<b>最大料金 値下げ</b>	<b>現行最大料金</b>	<b>変更後最大料金</b>
	当日1日最大料金 全日 1,020円(24時間) 25:30~7:00まで入出庫不可(入庫は24:30時まで)	当日1日最大料金 全日 800円(24時間) 25:30~7:00まで入出庫不可(入庫は24:30時まで)
<b>定期料金 値下げ</b>	<b>現行定期料金</b>	<b>変更後定期料金</b>
	全日5席 20,370円(税込) 平日5席 17,310円(税込) 平日3席 14,260円(税込) 平日1席 10,190円(税込)	5月分定期より 全日5席 20,370円(税込) 平日5席 14,800円(税込) 平日3席 8,150円(税込) 平日1席

① 定期料金が値下げ・利用時間帯拡大!!  
② 神戸市新長田駅前駐車場(2026年9月末日閉鎖)をご利用の方は、当駐車場をご利用ください。

神戸市新長田駅前駐車場  
収容台数 普通車 ▶ 151台  
自動二輪車 ▶ 46台

タイムズ24株式会社 村岡 拓哉 氏 ☎06-6202-8924(平日9時~17時)

### 神戸市立新長田駐車場の閉鎖に関して

平素より神戸市営駐車場をご利用いただき、誠にありがとうございます。  
誠に勝手ながら、**2026年9月末日**をもって**閉鎖**することになりました。  
長年ご利用いただきありがとうございました。

サービス終了日

共通プリペイドカードの新規購入	2026年3月31日(火)まで
回数券の新規購入	
共通プリペイドカード・回数券の新券への交換	
定期券キャッシュレス購入終了	
東急プラザ新長田との提携終了	2026年7月29日(火)まで ※2026年8月分の購入にて終了
定期券の販売終了	

※共通プリペイドカード・回数券等の返金対応は出来かねます。  
2026年10月1日以降、本駐車場からの出庫が出来ません。  
ご不明点は管理事務所までお問い合わせください。



神戸市建設局駅前魅力創造課 III - 4

## IV. 都市計画の変更の概要

### 1.概要

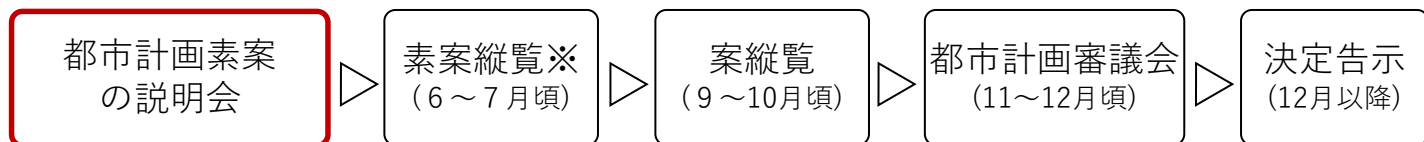
新西市民病院整備事業及び若松公園再整備事業に伴い、必要となる都市計画を変更します。

#### 《変更する都市計画》

- (1)公園、(2)駐車場、(3)用途地域、(4)高度地区、(5)防火・準防火地域、(6)高度利用地区、(7)地区計画

### 2.今後の予定

#### 《都市計画決定(変更)までの流れ》

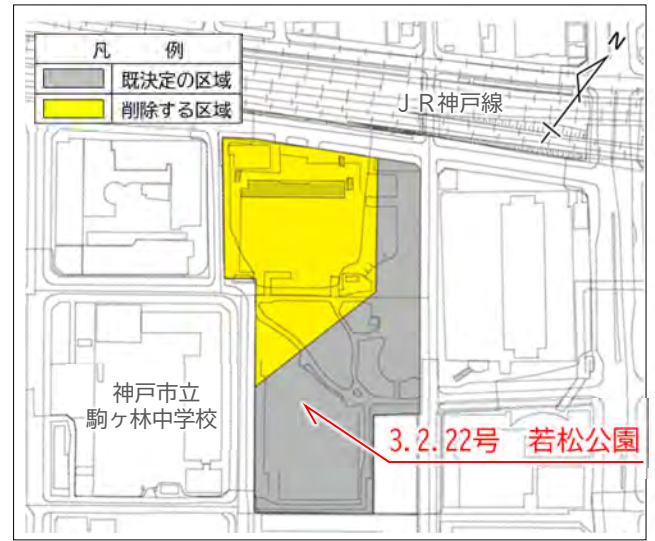


※地区計画のみ

### 3.都市計画素案の内容

#### (1) 公園

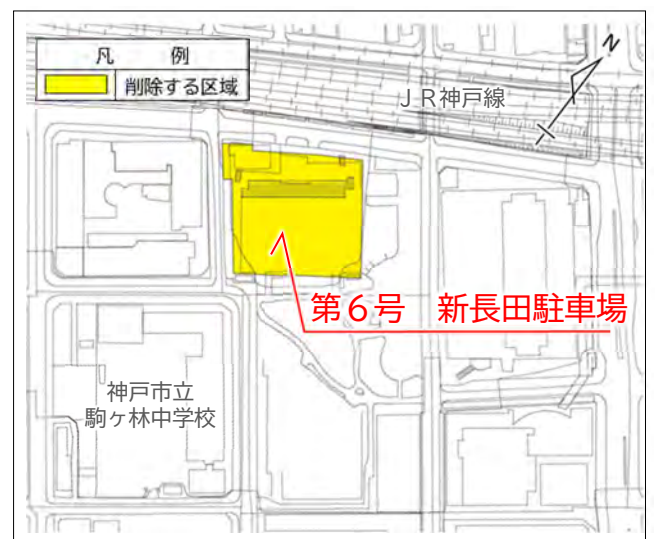
	変更前	変更後
種別	近隣公園	同左
名称	3.3.22 若松公園	3.2.22 若松公園
位置	神戸市長田区日吉町1丁目、若松町6丁目及び大橋町6丁目	同左
面積	約1.6ha	約0.9ha
備考	広場,休養施設,遊戯施設	同左



### 3.都市計画素案の内容

#### (2) 駐車場

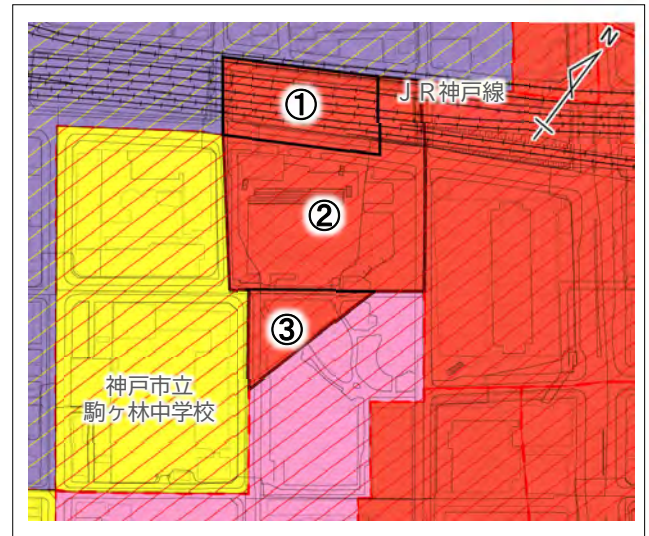
	変更前	変更後
名称	6 新長田駐車場	廃止
位置	神戸市長田区日吉町1丁目	
面積	約0.44ha	
構造	鉄筋コンクリート造 地下2層	
備考	収容台数220台 出入口2か所	



### 3.都市計画素案の内容

#### (3) 用途地域、(4) 高度地区、(5) 防火・準防火地域

	変更前（現在）			変更後
	①	②	③	
用途地域	第1種住居地域	第1種住居地域	近隣商業地域	商業地域
容積率／建蔽率	300%／60%	300%／60%	300%／80%	500%／80%
高度地区	第5種	第5種	第7種	無指定
防火地域・準防火地域	準防火地域	防火地域	防火地域	防火地域



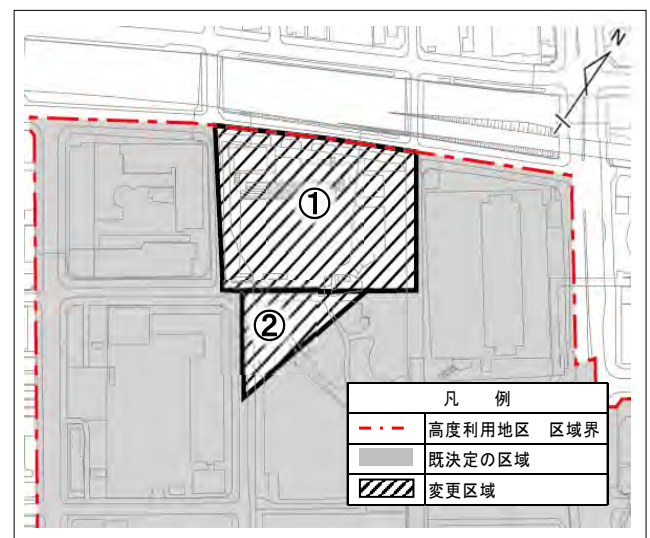
凡例							
	第1種住居地域		近隣商業地域		商業地域		準工業地域
	防火地域		準防火地域		変更区域		

神戸市都市局都市計画課 IV-4

### 3.都市計画素案の内容

#### (6) 高度利用地区（新長田駅南地区）

		変更前（現在）		変更後
		①	②	
容積率	最高限度	300%	300%	500%
	最低限度	100%	100%	200%
建蔽率	最高限度	60%	80%	80%
建築面積	最低限度	200㎡	200㎡	200㎡



凡例	
	高度利用地区 区域界
	既決定の区域
	変更区域

神戸市都市局都市計画課 IV-5

### 3.都市計画素案の内容

#### (7) 地区計画（新長田駅南・西地区地区計画）

地区の細区分	変更前（現在）			変更後		
	①	②	③	①	②	③
地区の細区分	住宅地区	商業・業務 活性化地区	住宅地区	医療地区	医療地区	商業・業務 活性化地区

#### 《医療地区（約0.9ha）の概要》

##### 1. 土地利用の方針

安全で質の高い医療を提供するため、西部市街地の中核を担う医療機能を配置する。

##### 2. 建築物等の整備の方針

地域医療の中核を担う病院を整備する地区であり、良好な医療環境が形成されるよう、建築物等の用途に留意して整備を行う。

##### 3. 地区整備計画（建築物等の用途の制限）

次の各号に掲げる建築物以外は建築してはならない。

- 1 病院
- 2 前号に掲げる建築物に附属する建築物

